

一般競争入札公告

小原寮B棟室内の空調設備更新工事

1. 入札方法

一般競争入札とする。

2. 最低制限価格

なし

3. 参加資格に関する事項

対象工事の一般競争入札に参加できる者は、下記応募受付期間から入札執行日までの間において次の条件を満たした者とする。

- (1)愛知県内に本社又は支店を有する者であること
- (2)公告から入札時の期間において建築業法に基づく営業停止処分、愛知県から指名停止処分を受けていないこと。
- (3)会社更生法又は民事再生法に基づき過去(10年)及び現在、更生手続開始の申し立てがなされている者でないこと。
- (4)管工事について経営事項審査結果にて管工事業、総合点数1,100点以上とする。
- (5)企業として、暴力団等の反社会的勢力排除の取り組みを行っていること。

4. 受付・入札説明書等配布期間

- (1)受付期間 令和4年6月10日～令和4年6月17日
- (2)受付時間 午前 9時～午後 5時まで(土日を除く)
- (3)受付場所 愛知県豊田市沢田町座内22番地 小原寮管理課
- (4)入札参加希望者は、受付時に次の書類を提出する。
①入札参加申出書 ②会社概要 ③経営規模等評価結果通知書 総合評定値通知書

5. 入札執行日

- (1)入札執行日時 令和 4年 7月 1日(金) 午後 10時 30分
- (2)執行場所 小原寮 大会議室

6. 入札保証金

入札保証金は免除とする。

7. その他

- (1)提出された書類は返却しない。
- (2)提出書類の作成及び提出に要する費用は入札参加業者の負担とする。

8. 一般競争入札に付する事項

- (1)工事名 小原寮B棟室内の空調設備更新工事
- (2)工事場所 愛知県豊田市沢田町座内22番地
- (3)その他 法人HPに図面、仕様書、質疑書を掲載。

9. 工事期間

令和4年 10月から11月末日

令和 4年 6月 10日

社会福祉法人 昭徳
理事長 鈴木 正 修



入 札 参 加 申 出 書

令和 年 月 日

社会福祉法人 昭徳会
理事長 鈴木 正修

所 在 地
名 称
代表者名

⑨

今般の「小原寮B棟室内の空調設備更新工事」の一般競争入札について
入札参加したいので、下記の書類を添えて申し込みます。
なお、一般競争入札公告に示した入札参加に必要な資格を有することを誓約いたします。

【 添付書類 】

1. 会社概要
2. 経営規模等評価結果通知書ならびに総合評定値通知書

B棟室内の空調設備更新工事

工事項目	数量	単位	金額 (単位 : 円)
GHP空調設備更新工事(B棟 4 系統)			
A. 新設空調機器	1	式	
B. 既設機器撤去工事費	1	式	
C. 新設空調機器据付工事	1	式	
直接工事費① 計			
D. 経費			
1. 現場管理費	1	式	
2. 諸経費	1	式	
3. 安全対策費	1	式	
経費② 計			
合 計 ①+②			
下記の項目は別途とし、見積書には含まない。 ・室内機入替の際の天井開口補修費 ・照明器具、感知器等の取外し移設費 ・既設電源線、通信線、配管線などは再利用とする。			
内訳項目	数量	単位	金額 (単位 : 円)
A. 新設空調機器			
ガスヒートポンプエアコン 屋外機 (標準機 リニューアル兼用) 消臭触媒仕様 20馬力相当 YNZP560L1PB 冷媒種:R410A 冷房能力:56kw 暖房能力:63kw 消費電力:(冷)0.765kw (暖)0.716kw ガス消費量:(冷)46.6kw (暖)47.9kw 防振架台 YGAS560L	2	基	
屋外機 (標準機 リニューアル兼用) 消臭触媒仕様 16馬力相当 YNZP450L1PB 冷媒種:R410A 冷房能力:45kw 暖房能力:50kw 消費電力:(冷)0.689kw (暖)0.641kw ガス消費量:(冷)34.6kw (暖)33.3kw 防振架台 YGAS560L	2	基	
屋内機 YZAP28D 壁掛けタイプ 冷房能力:2.8kw 暖房能力:3.2kw 消費電力:(冷)0.027kw (暖)0.027kw	6	台	
屋内機 YZCP112MM 天井埋込スポット形状アウトドアタイプ 冷房能力:11.2kw 暖房能力:12.5kw 消費電力:(冷)0.187kw (暖)0.174kw ドレンアップ効(標準) パネル:PCP160EAF	4	台	

内訳項目	数量	単位	金額 (単位 : 円)
屋内機 YZWP22CD 天井埋込スポット形ダブルフロータイプ 冷房能力:2.2kw 暖房能力:2.5kw 消費電力:(冷)0.078kw (暖)0.045kw トレニアップ効(標準) パ° 祢:PWP50CF	2	台	
屋内機 YZWP45CD 天井埋込スポット形ダブルフロータイプ 冷房能力:4.5kw 暖房能力:5.0kw 消費電力:(冷)0.118kw (暖)0.085kw トレニアップ効(標準) パ° 祢:PWP50CF	2	台	
屋内機 YZWP56CD 天井埋込スポット形ダブルフロータイプ 冷房能力:5.6kw 暖房能力:6.3kw 消費電力:(冷)0.118kw (暖)0.085kw トレニアップ効(標準) パ° 祢:PWP80CF	2	台	
屋内機 YZKP22CB 天井埋込スポット形シングルフロータイプ 冷房能力:2.2kw 暖房能力:2.5kw 消費電力:(冷)0.036kw (暖)0.036kw トレニアップ効(標準) パ° 祢:PKP36MF+KDBP522E36F	26	台	
屋内機 YZKP28CB 天井埋込スポット形シングルフロータイプ 冷房能力:2.8kw 暖房能力:3.2kw 消費電力:(冷)0.051kw (暖)0.051kw トレニアップ効(標準) パ° 祢:PKP36MF+KDBP522E36F	27	台	
屋内機 YZKP36CB 天井埋込スポット形シングルフロータイプ 冷房能力 : 3.6kw 暖房能力 : 4.0kw 消費電力 : (冷)0.056kw (暖)0.056kw トレニアップ効(標準) パ° 祢 : PKP36MF+KDBP522E80F	3	台	
高機能LED LC1E9	72	個	
集中LED LS302C1	2	個	
試運転調整費	1	式	
運搬費	1	式	
計			
B. 既設機器撤去工事費			
屋外機撤去処分費	4	台	
屋内機撤去処分費	72	台	
冷媒ガス回収作業費	4	系統	
冷媒ガス破壊処理費	150	kg	
養生費	1	式	
雑工事費	1	式	
計			

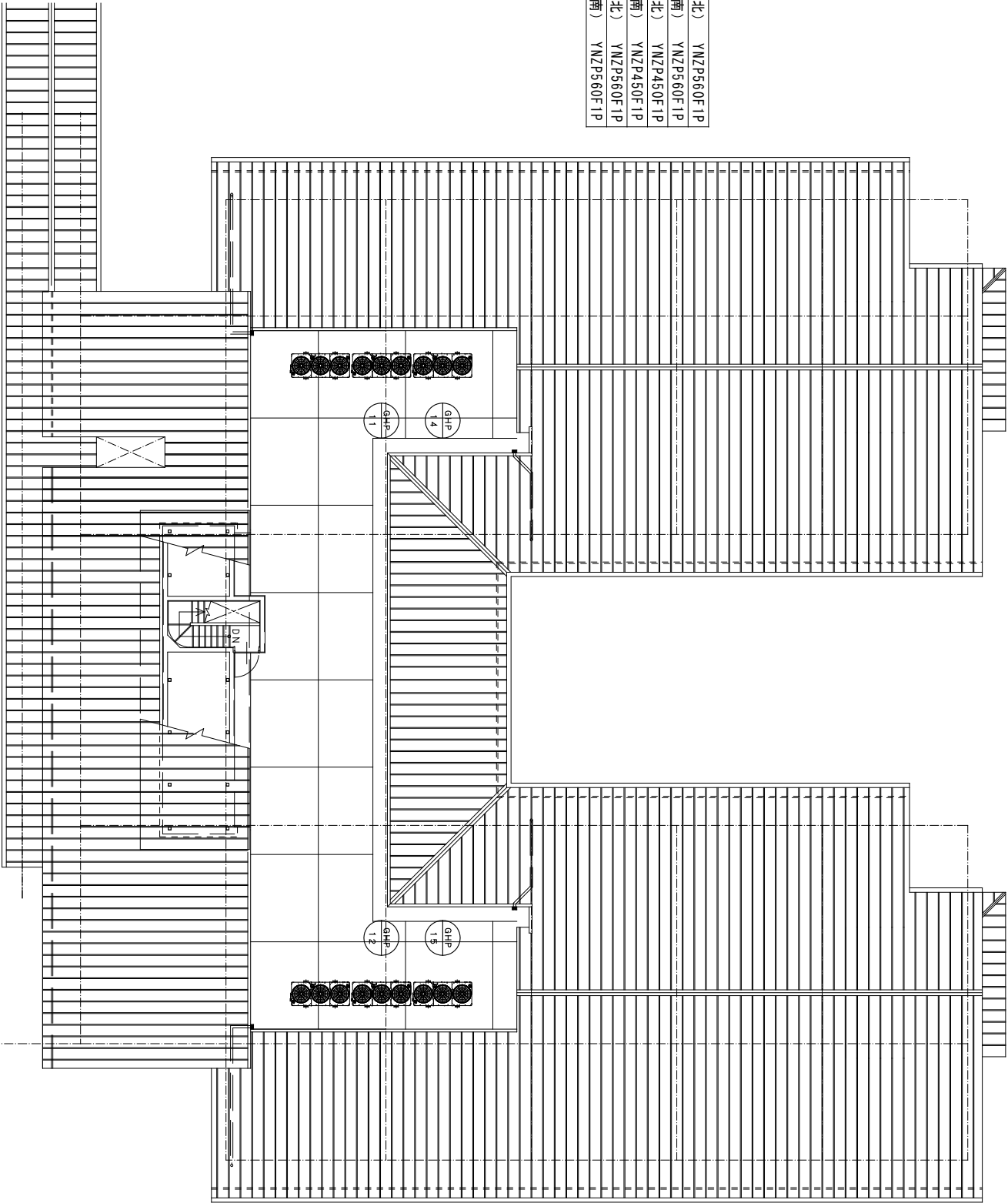
内訳項目	数量	単位	金額（単位：円）
C. 新設機器据付工事			
屋外機搬入据付費	4	台	
屋内機搬入据付費	72	台	
屋外機冷媒配管接続費	4	系統	
室内機冷媒配管接続費	72	台	
室内機ドレン配管接続費	72	台	
電源、通信線等接続費	1	式	
ワイパ 補開口取付費（シングル型）	60	台	
リモコン取付なおし費	72	台	
耐圧試験、真空引き費	4	系統	
配管支持費	1	式	
冷媒ガス充填費 R410A	85	kg	
屋外機廻り保温補修費	1	式	
屋内機廻り保温補修費	1	式	
計			

機 器 表

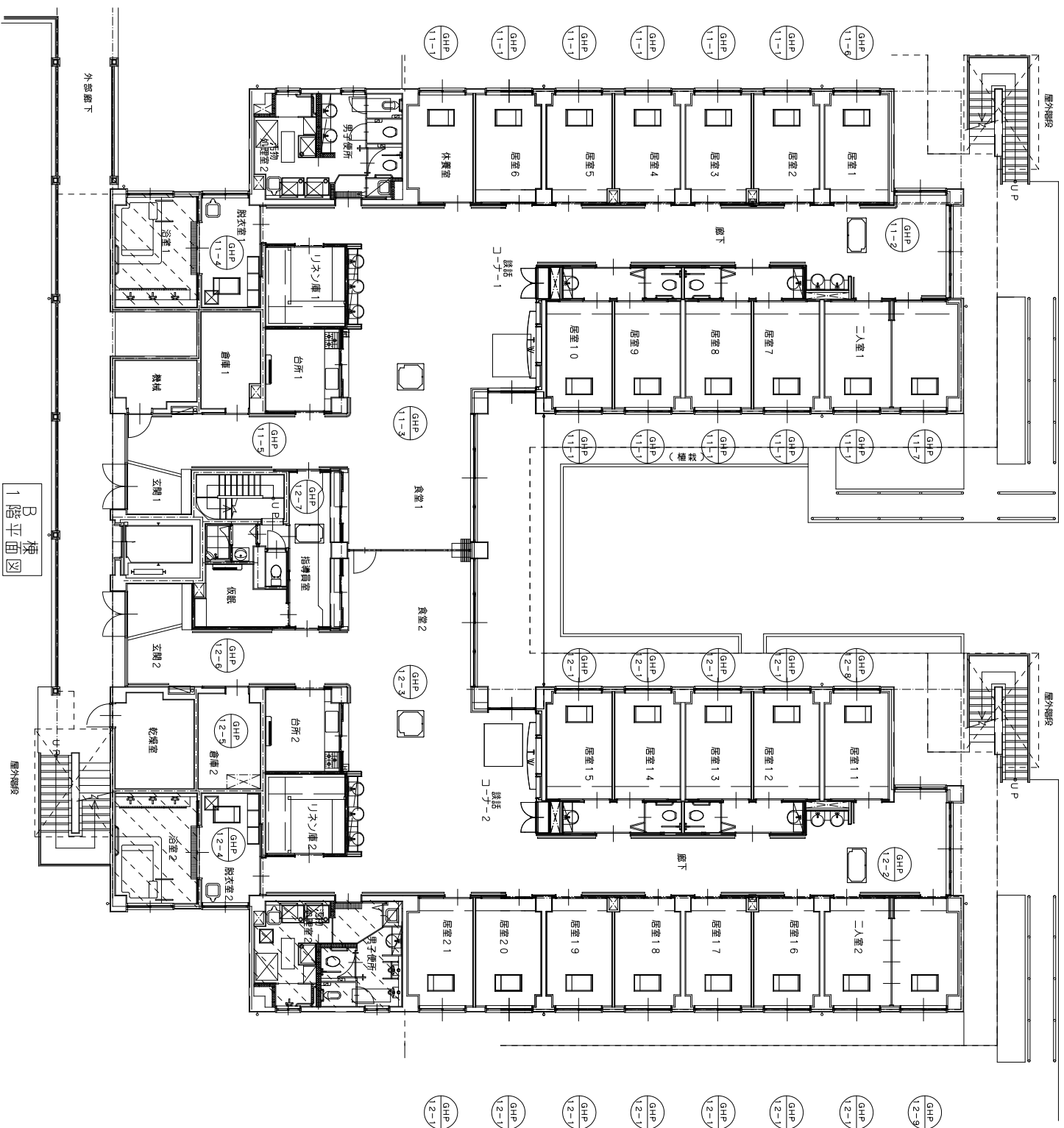
記 号	名 称	仕	機	数 量	設 置 場 所	備 考
GHP-11	カスエ-ボンスルチ	室外機 1.6HP 冷房能力 4.5.0kW 暖房能力 5.3.0kW ガス消費量(1h) (冷)1.22Nm ³ /h (暖)1.28Nm ³ /h 消費電力 (冷)1.56kw (暖)1.56kw 3φ-200V 防湿型台 その他一式 共		1	B棟R階屋外機置場	ワヤ-YMZP450F1
GHP-11-1	カスエ-ボンスルチ	室外機 カセツト型1方取出 0.8HP 冷房能力 2.2kW 暖房能力 2.8kW 消費電力 (冷)0.095kw (暖)0.095kw 1φ-200V 化粧パネル,その他一式 共	重量 940kg	11	B棟1階居室(2)~(10) 2入室(1)、休養室	ワヤ-YLEP28KC
GHP-11-2	カスエ-ボンスルチ	室外機 カセツト型2方取出 1.6HP 冷房能力 4.5kW 暖房能力 5.3kW 消費電力 (冷)0.118kw (暖)0.085kw 1φ-200V 化粧パネル,トランスフォーマ,その他一式 共		1	B棟1階廊下(1)	ワヤ-YZMP45KC
GHP-11-3	カスエ-ボンスルチ	室外機 カセツト型4方取出 3.6HP 冷房能力 11.2kW 暖房能力 13.2kW 消費電力 (冷)0.087kw (暖)0.093kw 1φ-200V 化粧パネル,トランスフォーマ,その他一式 共		1	B棟1階食堂・詰込ナ(1)	ワヤ-YZCP112L
GHP-11-4	カスエ-ボンスルチ	室外機 カセツト型1方取出 0.8HP 冷房能力 2.2kW 暖房能力 2.8kW 消費電力 (冷)0.095kw (暖)0.095kw 1φ-200V 化粧パネル,その他一式 共		1	B棟1階脱衣室(1)	ワヤ-YLEP28KC
GHP-11-5	カスエ-ボンスルチ	室外機 壁掛型 1.0HP 冷房能力 2.8kW 暖房能力 3.4kW 消費電力 (冷)0.03kw (暖)0.03kw 1φ-200V その他一式 共		1	B棟1階台所(1)	ワヤ-YZMP28KC
GHP-11-6	カスエ-ボンスルチ	室外機 カセツト型1方取出 1.0HP 冷房能力 2.8kW 暖房能力 3.4kW 消費電力 (冷)0.095kw (暖)0.095kw 1φ-200V 化粧パネル,その他一式 共		1	B棟1階居室(1)	ワヤ-YLEP28KC
GHP-11-7	カスエ-ボンスルチ	室外機 カセツト型1方取出 1.0HP 冷房能力 2.8kW 暖房能力 3.4kW 消費電力 (冷)0.095kw (暖)0.095kw 1φ-200V 化粧パネル,その他一式 共		1	B棟1階2入室(1)変換	ワヤ-YLEP28KC
GHP-12	カスエ-ボンスルチ	室外機 1.6HP 冷房能力 4.5.0kW 暖房能力 5.3.0kW ガス消費量(1h) (冷)1.22Nm ³ /h (暖)1.28Nm ³ /h 消費電力 (冷)1.56kw (暖)1.56kw 3φ-200V 防湿型台,その他一式 共	重量 940kg	1	B棟R階屋外機置場	ワヤ-YMZP450F1
GHP-12-1	カスエ-ボンスルチ	室外機 カセツト型1方取出 0.8HP 冷房能力 2.2kW 暖房能力 2.8kW 消費電力 (冷)0.095kw (暖)0.095kw 1φ-200V 化粧パネル,その他一式 共		11	B棟1階居室(12)~(21) 2入室(2)内側	ワヤ-YLEP28KC
GHP-12-2	カスエ-ボンスルチ	室外機 カセツト型2方取出 1.6HP 冷房能力 4.5kW 暖房能力 5.3kW 消費電力 (冷)0.118kw (暖)0.085kw 1φ-200V 化粧パネル,トランスフォーマ,その他一式 共		1	B棟1階廊下(2)	ワヤ-YZMP45KC
GHP-12-3	カスエ-ボンスルチ	室外機 カセツト型4方取出 3.6HP 冷房能力 11.2kW 暖房能力 13.2kW 消費電力 (冷)0.087kw (暖)0.093kw 1φ-200V 化粧パネル,トランスフォーマ,その他一式 共		1	B棟1階食堂・詰込ナ(2)	ワヤ-YZCP112L
GHP-12-4	カスエ-ボンスルチ	室外機 カセツト型1方取出 0.8HP 冷房能力 2.2kW 暖房能力 2.8kW 消費電力 (冷)0.095kw (暖)0.095kw 1φ-200V 化粧パネル,その他一式 共		1	B棟1階脱衣室(2)	ワヤ-YLEP28KC
GHP-12-5	カスエ-ボンスルチ	室外機 壁掛型 1.0HP 冷房能力 2.8kW 暖房能力 3.4kW 消費電力 (冷)0.03kw (暖)0.03kw 1φ-200V その他一式 共		1	B棟1階台所(2)	ワヤ-YZMP28KC
GHP-12-6	カスエ-ボンスルチ	室外機 壁掛型 1.0HP 冷房能力 2.8kW 暖房能力 3.4kW 消費電力 (冷)0.03kw (暖)0.03kw 1φ-200V その他一式 共		1	B棟1階仮眠室	ワヤ-YZMP28KC
GHP-12-7	カスエ-ボンスルチ	室外機 カセツト型2方取出 0.8HP 冷房能力 2.2kW 暖房能力 2.8kW 消費電力 (冷)0.008kw (暖)0.045kw 1φ-200V 化粧パネル,トランスフォーマ,その他一式 共		1	B棟1階指導員室	ワヤ-YZMP28KC
GHP-12-8	カスエ-ボンスルチ	室外機 カセツト型1方取出 1.0HP 冷房能力 2.8kW 暖房能力 3.4kW 消費電力 (冷)0.095kw (暖)0.095kw 1φ-200V 化粧パネル,その他一式 共		1	B棟1階居室(11)	ワヤ-YLEP28KC
GHP-12-9	カスエ-ボンスルチ	室外機 カセツト型1方取出 1.0HP 冷房能力 2.8kW 暖房能力 3.4kW 消費電力 (冷)0.095kw (暖)0.095kw 1φ-200V 化粧パネル,その他一式 共		1	B棟1階2入室(2)変換	ワヤ-YLEP28KC
GHP-14	カスエ-ボンスルチ	室外機 2.0HP 冷房能力 5.6.0kW 暖房能力 6.7.0kW ガス消費量(1h) (冷)1.59Nm ³ /h (暖)1.57Nm ³ /h 消費電力 (冷)1.82kw (暖)1.86kw 3φ-200V 防湿型台,その他一式 共	重量 990kg	1	B棟R階屋外機置場	ワヤ-YMZP560F1
GHP-14-1	カスエ-ボンスルチ	室外機 カセツト型1方取出 1.0HP 冷房能力 2.8kW 暖房能力 3.4kW 消費電力 (冷)0.095kw (暖)0.095kw 1φ-200V 化粧パネル,その他一式 共		11	B棟2階居室(2)~(10) 2入室(1)内側 休養室	ワヤ-YLEP28KC
GHP-14-2	カスエ-ボンスルチ	室外機 カセツト型2方取出 2.0HP 冷房能力 5.6kW 暖房能力 6.7kW 消費電力 (冷)0.118kw (暖)0.085kw 1φ-200V 化粧パネル,トランスフォーマ,その他一式 共		1	B棟2階廊下(1)	ワヤ-YZMP56KC
GHP-14-3	カスエ-ボンスルチ	室外機 カセツト型4方取出 3.6HP 冷房能力 11.2kW 暖房能力 13.2kW 消費電力 (冷)0.087kw (暖)0.093kw 1φ-200V 化粧パネル,トランスフォーマ,その他一式 共		1	B棟2階食堂・詰込ナ(1)	ワヤ-YZCP112L

記 号	名 称	仕	機	数 量	設 置 場 所	備 考
GHP-14-4	カスエ-ボンスルチ	室外機 カセツト型1方取出 0.8HP 冷房能力 2.2kW 暖房能力 2.8kW 消費電力 (冷)0.095kw (暖)0.095kw 1φ-200V 化粧パネル,その他一式 共		1	B棟2階脱衣室(1)	ワヤ-YLEP28KC
GHP-14-5	カスエ-ボンスルチ	室外機 壁掛型 1.0HP 冷房能力 2.8kW 暖房能力 3.4kW 消費電力 (冷)0.03kw (暖)0.03kw 1φ-200V その他一式 共		1	B棟2階台所(1)	ワヤ-YZMP28KC
GHP-14-6	カスエ-ボンスルチ	室外機 カセツト型1方取出 1.0HP 冷房能力 2.8kW 暖房能力 3.4kW 消費電力 (冷)0.095kw (暖)0.095kw 1φ-200V 化粧パネル,トランスフォーマ,その他一式 共		1	B棟2階居室(1)	ワヤ-YLEP28KC
GHP-14-7	カスエ-ボンスルチ	室外機 カセツト型1方取出 1.2HP 冷房能力 3.6kW 暖房能力 4.2kW 消費電力 (冷)0.095kw (暖)0.095kw 1φ-200V 化粧パネル,トランスフォーマ,その他一式 共		1	B棟2階2入室(1)変換	ワヤ-YLEP28KC
GHP-14-8	カスエ-ボンスルチ	室外機 壁掛型 1.0HP 冷房能力 2.8kW 暖房能力 3.4kW 消費電力 (冷)0.03kw (暖)0.03kw 1φ-200V その他一式 共		1	B棟2階仮眠室	ワヤ-YZMP28KC
GHP-15	カスエ-ボンスルチ	室外機 2.0HP 冷房能力 5.6.0kW 暖房能力 6.7.0kW ガス消費量(1h) (冷)1.59Nm ³ /h (暖)1.57Nm ³ /h 消費電力 (冷)1.82kw (暖)1.86kw 3φ-200V 防湿型台,その他一式 共	重量 940kg	1	B棟R階屋外機置場	ワヤ-YMZP560F1
GHP-15-1	カスエ-ボンスルチ	室外機 カセツト型1方取出 1.0HP 冷房能力 2.8kW 暖房能力 3.4kW 消費電力 (冷)0.095kw (暖)0.095kw 1φ-200V 化粧パネル,その他一式 共		4	B棟2階居室(12)~(15)	ワヤ-YLEP28KC
GHP-15-2	カスエ-ボンスルチ	室外機 カセツト型2方取出 2.0HP 冷房能力 5.6kW 暖房能力 6.7kW 消費電力 (冷)0.118kw (暖)0.085kw 1φ-200V 化粧パネル,トランスフォーマ,その他一式 共		1	B棟2階廊下(2)	ワヤ-YZMP56KC
GHP-15-3	カスエ-ボンスルチ	室外機 カセツト型4方取出 3.6HP 冷房能力 11.2kW 暖房能力 13.2kW 消費電力 (冷)0.087kw (暖)0.093kw 1φ-200V 化粧パネル,トランスフォーマ,その他一式 共		1	B棟2階食堂・詰込ナ(2)	ワヤ-YZCP112L
GHP-15-4	カスエ-ボンスルチ	室外機 カセツト型1方取出 1.2HP 冷房能力 3.6kW 暖房能力 4.2kW 消費電力 (冷)0.095kw (暖)0.095kw 1φ-200V 化粧パネル,その他一式 共		2	B棟2階居室(2) 2入室(2)変換	ワヤ-YLEP56KC
GHP-15-5	カスエ-ボンスルチ	室外機 カセツト型1方取出 1.0HP 冷房能力 2.8kW 暖房能力 3.4kW 消費電力 (冷)0.095kw (暖)0.095kw 1φ-200V 化粧パネル,トランスフォーマ,その他一式 共		7	B棟2階居室(16)~(21) 2入室(2)内側	ワヤ-YLEP28KC
GHP-15-6	カスエ-ボンスルチ	室外機 カセツト型1方取出 0.8HP 冷房能力 2.2kW 暖房能力 2.8kW 消費電力 (冷)0.095kw (暖)0.095kw 1φ-200V 化粧パネル,トランスフォーマ,その他一式 共		1	B棟2階脱衣室(2)	ワヤ-YLEP28KC
GHP-15-7	カスエ-ボンスルチ	室外機 壁掛型 1.0HP 冷房能力 2.8kW 暖房能力 3.4kW 消費電力 (冷)0.078kw (暖)0.045kw 1φ-200V その他一式 共		1	B棟2階台所(2)	ワヤ-YZMP28KC
GHP-15-8	カスエ-ボンスルチ	室外機 カセツト型2方取出 0.8HP 冷房能力 2.2kW 暖房能力 2.8kW 消費電力 (冷)0.078kw (暖)0.045kw 1φ-200V 化粧パネル,トランスフォーマ,その他一式 共		1	B棟2階指導員室	ワヤ-YZMP28KC

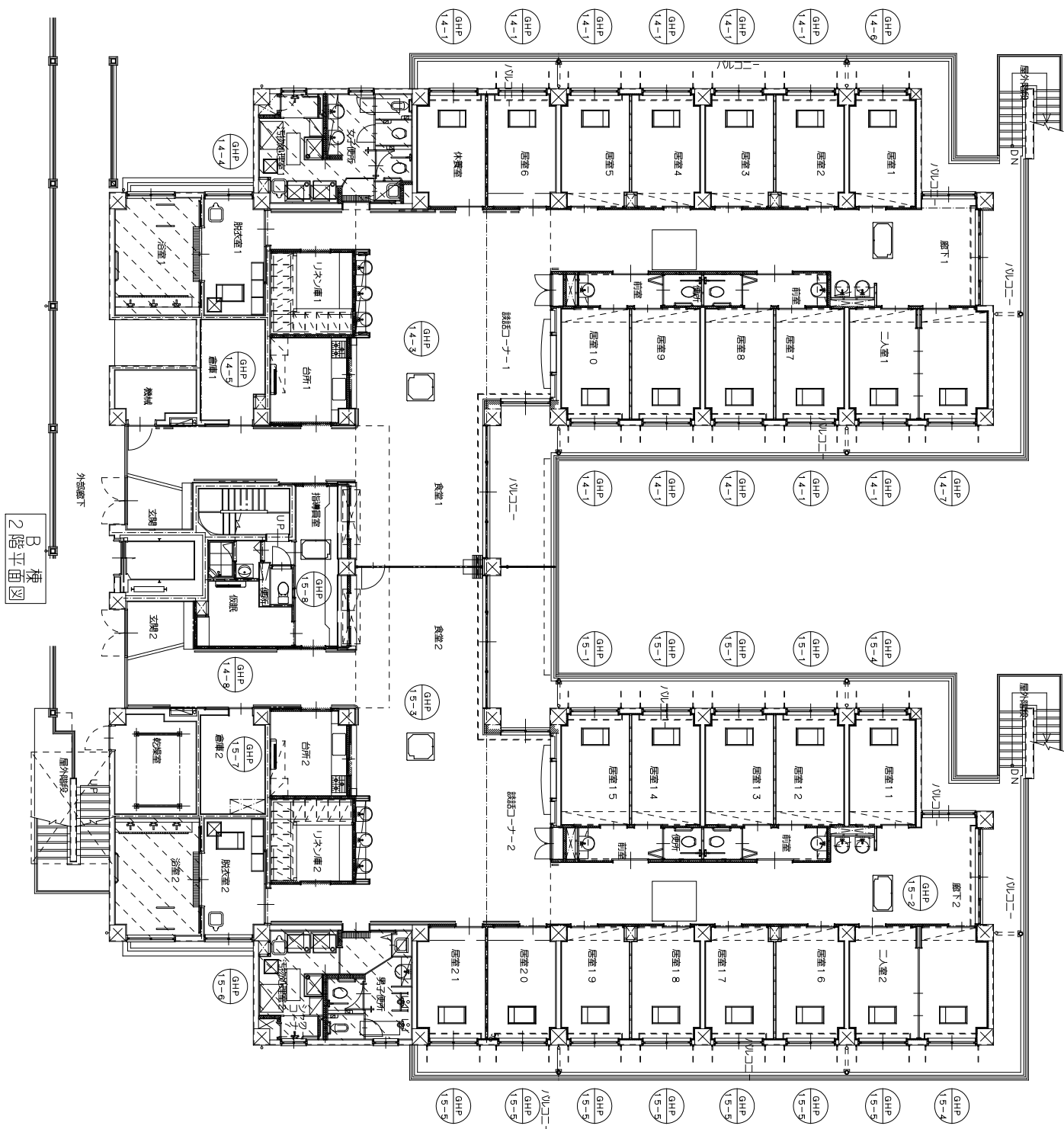
1・2階	外調機	(北)	YNZP560F 1P
		(南)	YNZP560F 1P
1階		(北)	YNZP450F 1P
		(南)	YNZP450F 1P
2階		(北)	YNZP560F 1P
		(南)	YNZP560F 1P



B棟
1階平面図



B 棟
1階平面図



質 疑 書

令和 年 月 日

社会福祉法人昭徳会 様

発信者名

(No.)

質疑内容（記入）
質疑回答

質疑は1 質疑につき 1 回答とします。

(No.)

質疑内容（記入）
回答内容

質疑は1 質疑につき 1 回答とします。

メールの送信先は、obara-r@earth.ocn.ne.jp です。

メールの件名は、「B 棟室内の空調設備更新工事入札質疑書」としてください。

質疑の提出期限は、令和 4 年 6 月 24 日（金）正午です。