

事業概要

令和6年度



SINCE 1912
SHOTOKUKAI

社会福祉法人昭徳会
特別養護老人ホーム 安立荘
(指定介護老人福祉施設)

社会福祉法人 昭徳会 基本理念

しあわせ 「幸福」

社会福祉法人 昭徳会 基本方針

1. ひとりひとりに、思いやりの心を持って接します
1. ひとりひとりを尊重し、その人に合った支援、援助をします
1. ひとりひとりを大切に、まごころで接します
1. 私たちは、すべての人の幸福を目指し、たゆみなく援助技術の向上に努めます
1. 私たちは、お互いに助け合い、よりよい生活ができるよう努めます

社会福祉法人 昭徳会 職員行動指針

第1条（対人援助）

いつも笑顔で接します

第2条（思いやり 素直さ）

謙虚な姿勢で接します

第3条（共感）

同じ目線で向き合います

第4条（仕事への姿勢）

いつも前向きに取り組めます

第5条（自己研鑽）

学ぶ姿勢を持ち続けます

第6条（地域貢献）

地域との繋がりを大切にします

第7条（健康管理）

心と身体を大切にします

第8条（問題解決）

小さな気づきを大切にします

第9条（連携 チームワーク）

チーム力を高めます

第10条（感謝）

感謝の気持ちで接します

目次

社会福祉法人 昭徳会

基本理念 / 基本方針 / 職員行動指針

施設の概要・計画及び事業報告

1	施設の種別	1
2	事業目的	1
3	名称及び所在地	1
4	設置経営	1
5	施設認可及び事業開始	1
6	施設の規模及び構造	1
7	おかよし地域包括支援センター	1
8	組織図	2
9	職員の現員及び指定基準	2
10	令和6年度委員会体制	3
11	令和6年度行事計画その他サービス等	4
12	令和5年度入居者及び業務概要	5
13	令和5年度防災訓練等実施状況	8
14	令和5年度医療状及び看護業務状況	9
15	令和5年度給食及び栄養ケア状況	11
16	令和5年度委員会活動状況	13
17	令和5年度職員研修状況	14
18	令和5年度地域貢献事業	15
19	令和5年度ボランティア受け入れ状況	17
20	令和5年度実習生受け入れ状況	17
21	令和5年度短期入所生活介護事業（ショートステイ事業）	18

1 施設 の 概 要

■ 特別養護老人ホーム 安立荘

(1) 施設の種別

特別養護老人ホーム（指定介護老人福祉施設・介護保険事業者番号 2376100034）
併設：指定短期入所生活介護事業所・指定介護予防短期入所生活介護事業所

(2) 事業目的

介護保険法による、要介護認定等の被保険者について、その有する能力に応じ自立した日常生活を営むことができるよう、介護その他の日常生活上の世話及び機能訓練を行い、心身機能の維持を図るものとする。

(3) 名称及び所在地

特別養護老人ホーム 安立荘 愛知県みよし市打越町山ノ神 60 番地

(4) 施設認可（指定）及び事業開始

認可年月日：平成元年 5 月 6 日 / 事業開始年月日：平成元年 5 月 8 日

(5) 施設の規模及び構造

- ① 入所定員：特別養護老人ホーム 80 名 短期入所生活介護 8 名
- ② 敷地面積： 8,828 m² ③ 建物延面積建： 3,025.75 m²
- ④ 建物構造：鉄筋コンクリート造 2 階建一部平屋建（4 人部屋 19/2 人部屋 2/1 人部屋 8）

■ おかよし地域包括支援センター

● 施設の種別

地域包括支援センター（指定介護予防支援事業所・介護保険事業者番 2306100055）

● 事業目的

介護保険法における要支援認定者及び介護予防・日常生活支援総合事業の事業対象者に対し、適切な指定介護予防支援を提供する。

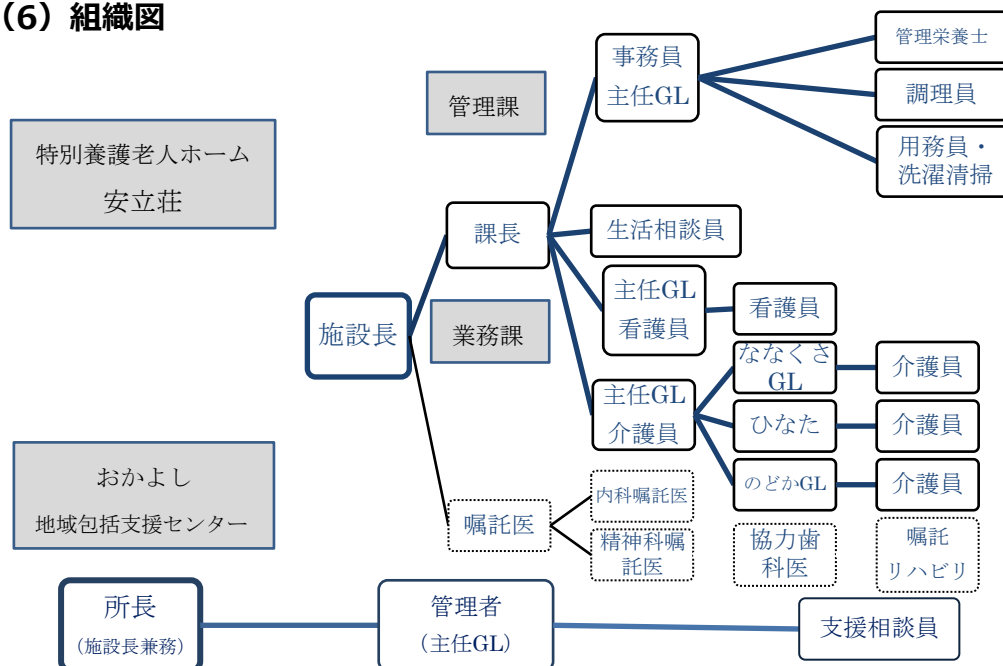
● 名称及び所在地

おかよし地域包括支援センター指定介護予防支援事業所
愛知県みよし市三好丘二丁目 2 番地 1 加エハウス 1 階（おかよし地域 三好丘中学区）

● 施設認可（指定）及び事業開始

指定年月日：令和 4 年 4 月 1 日

(6) 組織図



(7) 職員現員及び指定基準

(令和6年4月1日現在)

① 特別養護老人ホーム・短期入所

職種	員数	内訳		常勤換算後の人員	指定基準	備考
		常勤	非常勤			
施設長	1	1		1	1	
課長	1(1)	1(1)		1		生活相談員兼務
生活相談員	2(2)	1(1)	1(1)	1.5[0.5]	1	介護支援専門員兼務
事務員	3	2	1	2.7[0.7]		
栄養士	2	1	1	1.6[0.6]	1	管理栄養士含む
看護員	7(2)	4(2)	3	6.2[2.2]	4	介護支援専門員兼務
介護員	38(1)	27(1)	11	34.7 [7.7]	23	入居者：職員比率 2.15 : 1 常勤に特定技能5名・技能実習生 4名含む
うち介護福祉士	15(1)	11(1)	4	13.6[2.6]		
調理員	8	4	4	5.9[1.9]		
その他職員	10		10	5.6[5.6]		
医師	4(4)		4(4)	0.1[0.1]	1	外部兼務(内科医・精神科医)
理学・作業療法士	4(4)		4(4)	0.1[0.1]	1	外部兼務
介護支援専門員	5(5)	4(4)	1(1)	4.5[0.5]	1	相談員・看護員・介護員兼務
合計	79(13)	40(4)	39(9)			

※ () は兼務、[] は非常勤でいずれも再掲

② 地域包括支援センター

職種	員数	内訳		常勤換算後の人員	指定基準	備考
		常勤	非常勤			
管理者	1	1(1)		1	1	主任GL・支援相談員兼務
支援相談員	4	4(1)		4		管理者兼務

2 令和6年度 委員会体制

委員会名	開催頻度	参加職種 (●委員長・責任者)
マネジメント (人材・経営・入所 検討)	月1回	● 荘長・課長・主任 GL・GL
リスク マネジメント (事故防止・医療 行為安全対策)	月1回	● 主任 GL・SL・介護員・看護員・課長
身体拘束廃止 虐待防止	月1回	● 主任 GL・SL・介護員・看護員・課長
衛生・給食 (感染症,食中毒予 防蔓延防止,BCP)	月1回	● 看護員 ● 栄養士 ・ 介護員・調理員
防災 (BCP)	月1回	● 課長 (防火管理者)・主任 GL・看護員・ 介護員・調理員
看取りケア	年6回	● GL・介護員・看護員
介護力向上	月1回	● 課長・主任 GL・GL・看護員・栄養士
行事・日課・ 回想法	月1回	● 主任 GL・介護員・栄養士・調理員
ノーリフトケア	月1回	● GL・主任 GL・課長
業務改善・ 働き方改革	月1回	● 主任 GL・介護員・看護員・調理員
職員全体 ミーティング	年5回	● 課長・荘長・主任 GL・GL・全職員
部署・グループ ミーティング	年4回 以上	● GL等・所属職員等

3 令和6年度 行事計画・その他サービス等

・全体行事以外（誕生日、喫茶、買い物等）は、入居者個別に随時実施

月	施設行事	グループ別行事			定 例
		ななくさ	ひなた	のどか	
4月	お花見	お花見	お花見	お花見	【法話】 ・法話（第3月）
5月	厨房プレゼント （食事作り）	ゼリー作り	クレープ作り	ホットケーキ作り	【クラブ活動】 ・カラオケクラブ （適宜）
6月	開山会	水無月作り	カラオケ	映画鑑賞会	・映画観賞会 （月2回開催）
7月	七夕祭り 回想法イベント （天王保育園交流）	七夕祭り	七夕祭り	七夕祭り	【訪問販売】 ・ヤクルト販売 （火曜／毎週）
8月	盆供養 （遺族参加） 納涼祭	かき氷作り	かき氷作り	かき氷作り	・パン販売 （第1・2木、第4金）
9月	敬老会	スイカ割り	おはぎ作り	たこ焼き会	・食料品販売 （第3水）
10月	安立祭（家族参加） 天王保育園交流会	たこ焼き会	お茶会	お茶会	【訪問理美容】 ・美容（第2金） ・移動理美容 （第1金）
11月	厨房プレゼント （おやつ作り）	ケーキ バイキング	焼き芋作り	ケーキ バイキング	【嘱託医来診】 ・内 科 （火曜／月2回） （金曜／月2回）
12月	クリスマス会 天王保育園交流会	クリスマス	ケーキ バイキング	クリスマス	・精神科 （水曜／月2回）
1月	新年式 ・ 初詣	餅つき	おやつ会	餅つき	【嘱託リハビリ】 ・OT 又は PT （土曜／毎 週）
2月	節分	節分(豆まき)	大福作り	節分(豆まき)	【訪問診療】 ・訪問歯科 （木曜/月3回） ・衛生歯科 （毎週1～2回）
3月	ひな祭り 回想法のつどい（3/13）	ひな祭り	ひな祭り （ひなあられ 作り）	ひな祭り	

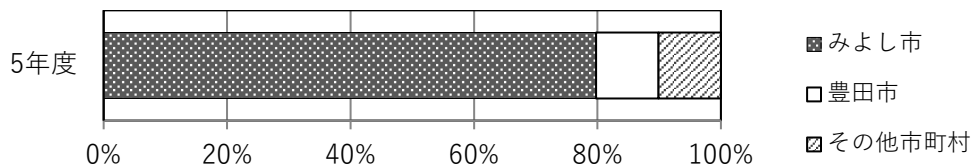
4 令和5年度 入居者及び業務概要

(1) 入居者の状況

(令和6年3月31日現在)

① 地域別入所状況

保険者／性別	男	女	計	%
みよし市	19	44	63	79.8
豊田市	2	6	8	10.1
日進市	1	2	3	3.8
名古屋市	0	2	2	2.5
その他市	1	2	3	3.8
計	23	56	79	100.0



② 性別・年齢別状況

年齢	男	女	計	%
65歳未満	2	0	2	2.5
65歳以上 70歳未満	0	3	3	3.8
70歳以上 80歳未満	10	11	21	26.6
80歳以上 90歳未満	11	27	38	48.1
90歳以上 100歳未満	0	14	14	17.7
100歳以上	0	1	1	1.3
計	23	56	79	100.0

◆平均年齢

男性 79.3 歳 / 女性 84.3 歳

◆最高年齢

男性 87 歳 / 女性 102 歳

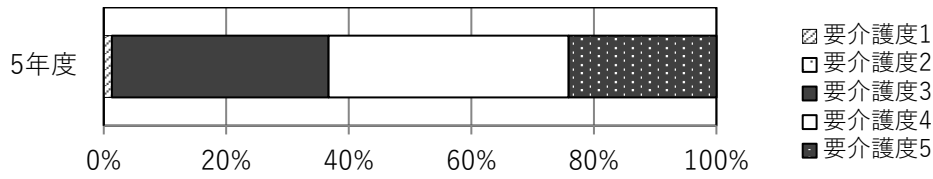
◆最低年齢

男性 61 歳 / 女性 68 歳

③ 要介護認定状況

要介護度	男	女	計	%
要介護度1	1	0	1	1.3
要介護度2	0	0	0	0.0
要介護度3	12	16	28	35.4
要介護度4	7	24	31	39.2
要介護度5	3	16	19	24.1
計	23	56	79	100.0

◆平均介護度 3.89



④ 在籍年数状況

年数／性別	男	女	計	%
1年未満	7	13	20	25.3
1年以上 2年未満	7	11	18	22.8
2年以上 3年未満	5	2	7	8.9
3年以上 4年未満	3	6	9	11.4
4年以上 5年未満	0	9	9	11.4
5年以上 6年未満	0	5	5	6.3
6年以上 8年未満	0	1	1	1.3
8年以上 10年未満	0	5	5	6.3
10年以上 12年未満	0	2	2	2.5
12年以上 15年未満	0	1	1	1.3
15年以上	1	1	2	2.5
計	1	56	79	100.0

◆平均在籍年数 3.4年
 ◆男性 2.4年 (28ヶ月)
 ◆女性 3.9年 (45ヶ月)

⑤ 充足率・在籍者

	4月	5月	6月	7月	8月	9月	10月	11月	12月	1月	2月	3月	合計
延利用日数	2,258	2,362	2,300	2,356	2,333	2,238	2,321	2,225	2,319	2,321	2,249	2,399	27,681
充足率(%)	94.08	95.24	95.83	95.00	94.07	93.25	93.59	92.71	93.51	93.59	96.94	96.73	94.54

◆令和5年度全在籍者数 101名

⑥ 入退所者状況

	4月	5月	6月	7月	8月	9月	10月	11月	12月	1月	2月	3月	合計
入所者数	3	1	2	2	2	1	2	5	2	2	2	1	25
退所者数	1	2	1	1	2	1	5	2	4	0	1	1	21

⑦ 面会・外出・外泊状況

ア 面会 (web面会含む)

回数	人数
なし	19
1～10回	42
11～30回	35
31～99回	5
100回以上	0
計	101

イ 外出

回数	人数
なし	90
1回	8
2～4回	3
5回以上	0
計	101

ウ 外泊

回数	人数
なし	101
1回	0
2～4回	0
5回以上	0
計	101

⑧ 身元引受人状況

配偶者	子供	子の配偶者	兄弟・姉妹	親族 (孫・甥姪等)	成年後見人	その他
8	48	1	3	7	5	7

(2) 令和 5 年度 防災訓練等実施状況

① 訓練状況

実施日	実施内容	対象者	参加人数
4月2日	安立荘防災要領説明	異動・中途採用職員	職員 5名
6月15日	非常連絡網訓練（グループウェア利用）	職員	職員 61名
7月27日	昼間想定避難訓練	職員 入居者他	職員 26名 入居者 + 短期入所者 81名
	消火訓練	職員	職員 15名
8月26日	研修会 「防災食について・保管場所について」 「施設のBCPについて」	職員	職員 23名
9月21日	夜間想定避難・消火訓練	職員 入居者他	職員 5名 入居者 + 短期入所者 77名
10月16日	昭徳会合同地震想定避難訓練 （必要備品・備蓄品・非常食等の点検含む）	職員 入居者他	職員 33名 入居者 + 短期入所者 71名
12月7日	安立荘非常連絡網による通報訓練	職員	職員 60名

② その他

実施日	実施内容	対象者	参加人数
11・1・2月 第2火曜	講習会（尾三消防本部） 救命・AED訓練及び搬送法講習	職員	20名
奇数月	昭徳会合同訓練 通信訓練（衛星電話利用）	職員	延6名

(3) 令和5年度 医療及び看護業務状況

① 通院状況

	内科		整形外科		皮膚科		泌尿器科		眼科		耳鼻科		外科		形成外科		歯科		精神科		救急外来		その他		合計	
	実	延	実	延	実	延	実	延	実	延	実	延	実	延	実	延	実	延	実	延	実	延	実	延	実	延
合計	41	43	37	53	75	121	8	13	11	11	3	4	6	6	0	0	0	0	2	2	16	16	1	2	200	271
月平均	3.4	3.6	3.1	4.4	6.3	10.1	0.7	1.1	0.9	0.9	0.3	0.3	0.5	0.5	0.0	0.0	0.0	0.0	0.2	0.2	1.3	1.3	0.1	0.2	16.7	22.6

② 入院状況

ア 年間入院者数

	4月	5月	6月	7月	8月	9月	10月	11月	12月	1月	2月	3月	合計
延日数	19	37	15	49	60	123	165	95	68	60	40	48	779
延入院者数	2	5	2	5	3	8	9	6	5	3	3	3	54

イ 疾患別入院者数

疾患名	合計入院者数	延日数	平均日数
肺炎 (誤嚥性肺炎含む)	12	419	35
骨折	4	76	19
その他	13	286	22

③ 施設内での看取り状況

看取り死亡者数	4月	5月	6月	7月	8月	9月	10月	11月	12月	1月	2月	3月	合計
	1	1	1	0	0	0	4	1	1	0	0	0	9

④ 衛生管理等実施状況

月	施設・入居者	職員対象
4月	・加湿器の清掃と片付け	
5月	・バルサン消毒実施 ・居室のカーテンの洗浄	・手洗い講習
6月	・側溝の清掃1回目 ・施設敷地内の駆虫剤散布(駆除業者) ・湿度温度計チェック	・脱水予防講習 ・食中毒の予防講習
7月	・各棟冷蔵庫内の大清掃 ・床頭台の清掃	・感染予防KYT
8月		・8月～9月職員健康診断 ・褥瘡予防講習
9月		・手洗い講習
10月	・居室のカーテンの洗浄	・吐物処理方法の講習 ・感染予防講習
11月	・加湿器設置、紅茶うがいの開始 ・温度、湿度計チェック	・職員インフルエンザ予防接種 ・感染予防KYT
12月		・腰痛予防講習
1月		
2月		
3月	・バルサン、蚊取りベープ薬剤の発注	・夜勤勤務者健康診断

⑤ 協力医療機関（令和5年度）

診療科等	医療機関名
内科嘱託医	細野クリニック 鈴木内科クリニック
精神科嘱託医	衣ヶ原病院
リハビリ嘱託 (作業療法士・理学療法士)	藤田医科大学病院
協力病院	みよし市民病院
訪問歯科	陽だまりの歯科
調剤薬局	東海調剤薬局 星ヶ丘店

(4) 令和5年度 給食及び栄養ケア状況

① 栄養摂取状況

栄 養 素	エネルギー (kcal)	たんぱく質 (g)	脂 質 (g)	炭水化物 (g)	カルシウム (mg)
目標栄養量	1544	52.8	37.7	286.1	636
摂 取 量	1556	53.1	38.0	242.6	638
充 足 率	100.8	100.6	100.8	84.8	100.3
栄 養 素	鉄 (mg)	ビタミンA (RAE)	ビタミンB ₁ (mg)	ビタミンB ₂ (mg)	ビタミンC (mg)
目標栄養量	6.3	700	1.01	1.11	100
摂 取 量	6.3	704	1.01	1.12	100
充 足 率	100	100.6	100	101	100

※普通食を基準とした場合

② 食事形態一覧及び形態別人数 (令和5年3月31日現在)

ア 主食

名称	形状	人数
米 飯	通常のごはん (少しやわらかめ)	31
軟 飯	柔らかめに炊いたごはん	12
粥	10分粥	20
粒粥ゼリー	全粥をゼリー化剤で固める	2
粥ミキサー	全粥をペースト状にしたもの	3
粥ミキサーソフト	全粥ペースト状をゼリー化剤で固める	11
経管栄養	流動状又は半固形状の栄養剤	0
その他	市販高栄養ゼリー食、主食無しなど	1

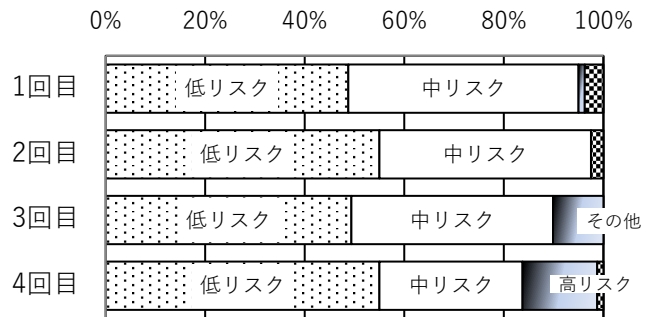
イ 副食

名称	形状	人数
普 通	一般的な大きさ (やや小さめ)	26
キザミ	一口大	14
極キザミ	みじん切り状にし、あんかけ	1
極キザミソフト	みじん切りをゼリー化剤で固める	24
ミキサー	ペースト状	5
ミキサーソフト	ペースト状をゼリー化剤で固める	9
経管栄養	流動状又は半固形状の栄養剤	0

③ 栄養ケア・マネジメント実施状況

ア 低栄養出現リスク

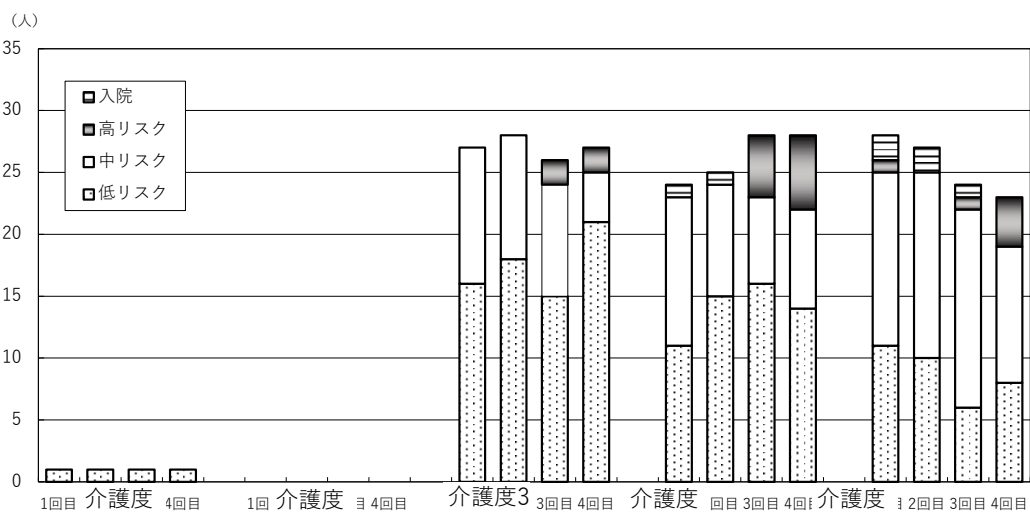
	1回目	2回目	3回目	4回目
低リスク	39	44	39	44
中リスク	37	34	32	23
高リスク	1	0	8	12
その他	3	2	1	1
計	80	80	80	80



※入所時、退院時、3ヶ月毎に実施

イ 介護度別低栄養出現リスク

	介護度1				介護度2				介護度3				介護度4				介護度5			
	1回目	2回目	3回目	4回目	1回目	2回目	3回目	4回目	1回目	2回目	3回目	4回目	1回目	2回目	3回目	4回目	1回目	2回目	3回目	4回目
低リスク	1	1	1	1	0	0	0	0	16	18	15	21	11	15	16	14	11	10	6	8
中リスク	0	0	0	0	0	0	0	0	11	10	9	4	12	9	7	8	14	15	16	11
高リスク	0	0	0	0	0	0	0	0	0	0	2	2	0	0	5	6	1	0	1	4
入院	0	0	0	0	0	0	0	0	0	0	0	0	1	1	0	0	2	2	1	0
計	1	1	1	1	0	0	0	0	27	28	26	27	24	25	28	28	28	27	24	23



(5) 令和5年度 委員会活動状況

委員会名	主な活動及び実績報告
マネジメント委員会	<ul style="list-style-type: none"> ・人材確保に向けて1日体験の実施を随時実施 ・年間を通じて主要な修繕及び購入物品等について話し合いの実施 ・ICT導入後の定着に向けての推進 ・ノーリフティングケアの推進を図ることで職員の労働安全を推進する ・地域に信頼される施設づくりのための推進を図る ・昭徳会本部からの連絡事項について確認及び周知 ・毎月入居者の稼働状況及び入居関連状況について確認を行い対策の実施
リスクマネジメント委員会	<ul style="list-style-type: none"> ・事故報告書の活用及び周知について、事故（再発）防止について毎月検討 ・苦情解決について（R5年度の状況とその後の対応の内容を確認） ・KYTについての勉強会の実施 ・ヒヤリハットについての報告と周知の実施 ・医療行為安全対策の検討 ・身体的拘束等の適正化のための対策の検討
防災委員会	<ul style="list-style-type: none"> ・職員対象に防災要領や防災教育に関する研修会の実施 ・AED訓練（普通救命講習Ⅰ）の未実施者、3年毎の更新者を含めて実施。（尾三消防本部） ・夜間・昼間想定避難訓練の実施。非常連絡網訓練の実施 ・法人地震想定総合訓練の実施 ・防災備蓄品、物品等の保管場所及び在庫管理 ・「福祉施設の減災及び、災害時BCP作成研修」に参加して地域と共に災害に向けて対策を検討していく必要を確認（みよし地区3施設連携）
衛生・給食委員会	<ul style="list-style-type: none"> ・紅茶でのうがいの実施 ・パルサン、ペープマットの設置、手洗い講習の実施 ・カーテン洗浄の実施 ・職員会議において各種講習の実施（食中毒予防・脱水予防・ノロウイルス、コロナ感染予防吐物処理・KYT研修等） ・職員の腰痛予防対策の実施 ・食事満足度、ケアの統一、食事介助のケアの向上において栄養強化の実施 ・リクエストメニューの実施
ターミナルケア委員会	<ul style="list-style-type: none"> ・看取りパンフレットの作成及び内容の充実化 ・看取りノートの活用と充実化 ・偲びのカンファレンスの実施と充実化 ・看取りマニュアルの見直し
介護力向上委員会	<ul style="list-style-type: none"> ・自立支援介護の勉強会参加 ・水分・歩行・排泄ケア・認知症ケアの取り組み（各棟1名選出） ・水分・歩行・排泄ケア・認知症ケアの勉強会の開催を実施 ・おむつ外しへの取り組み
行事・回想法委員会	<ul style="list-style-type: none"> ・懐かし想ひ出列車の企画運営（みよし市と連携） ・回想法の実施 ・施設内行事の企画（納涼祭・安立祭・敬老会・クリスマス会等） ・入居者様の願いや希望の把握と実現に向けての取り組み
業務改善・働き方改革委員会	<ul style="list-style-type: none"> ・業務削減の取り組み、推進（ペーパーレス化・業務分担表の活用・会議時間の短縮） ・施設職員間の交流の増進 ・心身共にリフレッシュでき働きやすい環境の構築 ・有給取得率70%を目指す取り組み

(6) 令和5年度 職員研修状況 (外部・法人内研修)

日 程	研修名	役職者	相談員	看護員	介護員	栄養士	事務員	調理員
5月	(法人) 新人 GL 研修	1						
4月～3月	介護力向上講習会	3		1		1		
5月、10月	(法人) グループリーダー研修	2						
6月	社会福祉士実習指導者講習会	1						
6月	日本自立支援介護・パワーリハ学会大会	2						
7月	監督者研修Ⅰ	5						
7月	衣浦東部保健所管内栄養士会研修					1		
7月	エキスパート研修				4			
7月	経営管理者研修Ⅰ	1						
8月	福祉現場と専門職養成をつなぐフォーラム愛知	1						
8月	レクリエーション研修				2			
8月	尾三地区介護保険指定事業所合同研修会	1						
8月	回想法基礎研修	1			1			
8月	回想法専門研修	1			1			
8月	監督者研修Ⅱ	5						
9月	経営管理者研修Ⅱ	3						
9月	生活指導員研修						1	
9月、10月	介護従事者のメンタルヘルス研修	1						
10月	(法人) 分野別専門研修	3			6			
10月	東海北陸ブロック老人福祉施設研究大会	1			2			
10月	豊田加茂ウェルビーイングネットワーク研修会				2			
11月	看護員研修会	1			3			
11月	栄養士研修会	1				1		
11月	管理会計研修	6					1	
11月	全国老人福祉施設大会研究会議 in 岐阜	1						
11月	初任者研修				1	1		
12月	介護施設等防災リーダー養成研修	1						
12月	日本福祉大学 2023 年度提携社会福祉法人あり方ビジョン第1回研修会	1						
1月	社会福祉法人会計事務研修会	1					1	
1月	第2回衣浦東部保健所管内栄養士会研修					1		
3月	あいちふくしシンポジウム	1						
3月	愛知県老人福祉施設大会	3			2			
3月	新任職員研修				6			

5 令和5年度 その他の概要

(1) 令和5年度 地域貢献事業

◆地域貢献活動

事業名	みよし特別支援学校校外学習受入れ
【実施日】	10月～ 2年生 計4回 / 9月～ 3年生 計8回
【場所】	安立荘
【事業内容】	高等部2・3年生の校外での仕事体験を通じて就労意欲の向上
事業名	みよし市発「懐かし想ひ出列車」(みよし市における回想法事業)
【実施日】	○前期 7～10月 ○後期 11～2月 / 各全8回
【場所】	安立荘、市内石川家住宅
【事業内容】	地域の方との懐かしい話で脳を活性化させる「回想法」を通して、みよし市介護予防委託事業として地域交流・啓発活動を行っている。
事業名	回想法のつどい
【実施日】	3月14日
【場所】	安立荘集会室・中庭
【事業内容】	今年度の参加者に声をかけて、施設の庭に設置した「かまど」を使って実際に炊飯の体験をする。
事業名	認知症サポーター講習(講師派遣)
【実施日】	6月22日・10月24日
【場所】	東海学園大学
【事業内容】	スポーツ健康科学部3年生を対象に講義の時間を使って認知症サポーター養成講座の実施。
事業名	名古屋刑務所 介護体験受入れ
【実施日】	11月7～9日
【場所】	安立荘
【事業内容】	名古屋刑務所の刑務官の方に介護現場に入ってもらい、見学及びご利用者と交流をする。
事業名	認知症カフェ オリーブ(職員派遣)
【実施日】	10月26日
【場所】	翔寿会
【事業内容】	認知症カフェの催しの一つとして回想法を実施。
事業名	みよし市立北中学校の市民交流活動
【実施日】	12月6日
【場所】	安立荘
【事業内容】	地域交流の一環として、生徒の制作物を受け取り交流をする。

事業名	みよし市立北中学校「職場体験学習」生徒受入
【実施日】	12月6日
【場所】	安立荘
【事業内容】	職場体験学習として、生徒に介護現場を経験してもらう。

◆地域イベント・ボランティア

事業名	カローリング交流会（不参加）
【場所】	三好公園総合体育館
【事業内容】	カローリング交流会におけるスポーツイベントボランティア （受付係、種目補助係） 新型コロナウイルスの影響により規模縮小での開催となった。
事業名	みよしレクリエーション・スポーツフェスタ（不参加）
【場所】	三好公園総合体育館
【事業内容】	みよしレクリエーション・スポーツフェスタ 2019 におけるスポーツイベントボランティア （典礼係、受付係、種目補助係） 新型コロナウイルスの影響により規模縮小での開催となった。
事業名	新春みよし市マラソン駅伝大会（不参加）
【場所】	三好公園陸上競技場
【事業内容】	みよし市体育祭におけるスポーツイベントボランティア （受付係） 新型コロナウイルスの影響により規模縮小での開催となった。

◆地域イベント参加

事業名	みよし市スプリングフェスタ
【実施日】	5月6日
【場所】	カネヨシプレイス
【事業内容】	社会福祉法人のブースに泰山寮と一緒に出展をする。施設紹介と回想法の物品の展示を行う。
事業名	三好いいじゃんまつり
【実施日】	8月19日
【場所】	市内市役所周辺の会場
【事業内容】	打越地区のダンスチームと一緒に参加する。

(2) 令和5年度 ボランティア受け入れ状況

区分	種別	グループ名	実施状況	
定例	清掃奉仕	法音寺護持会 様	年 10 回	延 206 名
	茶道	個人 2 名	中止	0 名
	カラオケ	打越カラオケクラブ 様	中止	0 名
	交流	天王保育園 年長児クラス 様	1 回	32 名
	清掃活動 ふれあい 遊戯 園芸 等	(傾聴) お話を聴く会 様	中止	0 名
		(傾聴) じっくり傾聴チーム 様	中止	0 名
		(傾聴) 個人ボランティア 様	中止	0 名
		トヨタ自動車(株) 三好・明知工場 S X 会 様	9 月	32 名
		サンひまわり 様	中止	0 名
		みよし少年少女合唱団 様	中止	0 名
		音楽療法 歌の会 様	中止	0 名
個人ボランティア 様 (リンパマッサージ)	年 17 回	1 名		

(3) 令和5年度 実習生受け入れ状況

実習生区分	実人員	延日数
(東京通信大学/社会福祉士養成課程) ソーシャルワーク実習 60 時間	1 名	8 日間
(大学) 教員課程による介護等体験実習	中止	
(豊田大谷高校/3 年) 介護職員初任者研修	5 名	6 日間
(特別支援学校/高等部 3 年生) 就労に向けた実習	中止	
(特別支援学校/高等部 2 年生) 就労に向けた実習	中止	
計	6 名	14 日間

6 令和 5 年度 短期入所生活介護事業（ショートステイ事業）

短期入所生活介護 定員 8 名（4 人部屋 1 2 人部屋 1 個室 2）※空所利用可

(1) 保険者別利用状況

	4 月		5 月		6 月		7 月		8 月		9 月	
	人数	日数	人数	日数	人数	日数	人数	日数	人数	日数	人数	日数
みよし市	15	141	16	147	13	115	12	122	13	157	15	157
豊田市	3	23	5	40	3	31	5	34	4	19	4	19
その他	0	0	0	0	0	0	0	0	0	0	0	0
計	18	164	21	187	16	146	17	156	17	176	19	176

	10 月		11 月		12 月		1 月		2 月		3 月		合計	
	人数	日数	人数	日数	人数	日数	人数	日数	人数	日数	人数	日数	人数	日数
みよし市	16	213	18	166	13	156	10	77	11	141	13	146	168	1746
豊田市	3	15	4	19	3	20	3	11	4	23	4	27	42	279
その他	0	0	0	0	0	0	0	0	0	0	0	0	0	0
計	19	228	22	185	16	176	13	88	15	164	17	173	210	2019

(2) 要介護度別利用者数及び送迎件数

		4 月	5 月	6 月	7 月	8 月	9 月	10 月	11 月	12 月	1 月	2 月	3 月	合計
延利用者数		164	186	146	157	176	176	228	185	176	94	164	173	2025
一日平均利用者数		5.5	6.0	4.9	5.1	5.7	5.9	7.4	6.2	5.9	3.0	5.7	5.6	5.53
実人数	要支援	6	2	5	13	17	9	7	0	0	0	0	0	59
	要介護 1	2	14	5	9	12	11	18	22	13	3	3	16	128
	要介護 2	72	65	52	49	55	59	49	66	67	22	64	53	673
	要介護 3	49	57	41	20	33	41	65	64	61	45	37	46	559
	要介護 4	27	41	30	45	34	33	64	6	7	6	34	36	363
	要介護 5	8	8	13	20	25	23	25	27	28	12	26	22	237
送迎件数/月		38	41	32	34	44	48	48	52	38	16	25	28	444
一日平均送迎件数		1.3	1.4	1.1	1.1	1.5	1.6	1.6	1.7	1.3	0.5	0.8	0.9	1.23