

令和5年度

事業概要



社会福祉法人昭徳会
天王保育園



社会福祉法人 昭徳会 基本理念

しあわせ

『 幸 福 』

社会福祉法人 昭徳会 基本方針

- 1 ひとりひとりに、思いやりの心を持って接します
- 2 ひとりひとりを尊重し、その人に合った支援、援助をします
- 3 ひとりひとりを大切に、まごころで接します
- 4 わたしたちは、すべての人の幸福を目指し、たゆみなく
援助技術の向上に努めます
- 5 わたしたちは、お互いに助け合い、よりよい生活ができるよう
努めます

目 次

1	施設の概要	1
(1)	施設目的	1
(2)	名称及び所在地	1
(3)	設置及び経営主体	1
(4)	沿革	1
(5)	定員	1
(6)	敷地面積及び建物	1
(7)	職種別職員数	1
2	保育の概要	2
(1)	保育目標	2
(2)	保育日課	2
(3)	年間行事計画	3
3	入所状況	4
(1)	年齢別男女別入所状況	4
(2)	年齢別保育認定区分	4
(3)	地域別状況	5
(4)	保育状況（年齢別初日在籍児数）	5
4	特別保育事業	6
(1)	一時的保育事業	6
(2)	延長保育事業（緊急24時間対応保育事業）	7
ア	特別延長保育	7
イ	宿泊保育	7
(3)	休日保育事業	7
5	その他の事業	8
(1)	親子ふれあいルーム	8
(2)	園庭開放	8
6	給食関係	9
(1)	栄養摂取状況	9
(2)	アレルギー状況	9
(3)	手作りおやつ	10
(4)	食育活動	10
ア	野菜作り、ピザ作り	10
イ	食まるファイブ	10
(5)	給食献立例	11
7	実習生及び職場体験受け入れ状況	12
8	職員研修の状況	12

資 料

- (1) 保育状況（年齢別初日在籍児数）
- (2) 一時的保育利用状況
- (3) 延長保育利用状況
- (4) 休日保育利用状況

☆ 天王保育園平面図 ☆

1 施設の概要

(1) 施設目的

児童福祉法第 39 条の規定に基づき、日々保護者の委託を受け、保育を必要とする乳児又は幼児に対し、一般保育並びに各種特別保育を行う。

(2) 名称及び所在地

名 称 社会福祉法人 昭徳会 天王保育園
所在地 〒470-0224 愛知県みよし市三好町天王 51 番地 20
電 話 番 号 (0561) 32-2346

(3) 設置及び経営主体

設置主体 社会福祉法人 昭徳会
経営主体 社会福祉法人 昭徳会

(4) 沿革

平成 21 年 4 月 1 日三好町から管理移管され、みよし市初めての民間保育園としてスタートする。

(5) 定員

160名(8カ月～5歳児)

年 齢	0 歳	1 歳	2 歳	3 歳	4 歳	5 歳	計
人 数	6	12	18	40	42	42	160

(6) 敷地面積及び建物

敷地面積 3,229.92㎡
建物構造 鉄筋コンクリート造2階一部地下1階
建物面積 1,088.15㎡
床面積 1,866.95㎡
主な設備 保育室(7室)、遊戯室、乳児・ほふく室、調理室、事務室
一時保育室、相談室、更衣室等

(7) 職種別職員数

令和5年4月1日現在(単位:人)

職 種	園 長	副園長	主任保育士	保育士	業務員	事務員	嘱託医	計
人 数	1	1	1	29 (15)	4 (2)	1	2 (2)	39 (19)

() は内数で非常勤職員

2 保育の概要

(1) 保育目標

- ◇ 心身ともにたくましい元気な子
- ◇ 優しく、思いやりがあり、友だちと仲良く遊べる子
- ◇ 豊かな感性を持ち、創意工夫する子

(2) 保育日課

時間	0.1 歳児	2 歳児	3 歳児	4 歳児	5 歳児
7:30	随時登園 (0~5 歳児合併保育)				
8:00	0~2 歳児合併保育		3~5 歳児合併保育		
8:30			各保育室に移動 準備	各保育室に移動 準備	各保育室に移動 準備
9:00	保育室で 自由遊び	園庭遊び *雨天時は保育室 で自由遊び	園庭遊び *雨天時は保育室 で自由遊び	園庭遊び *雨天時は保育室 で自由遊び	園庭遊び *雨天時は保育室 で自由遊び
9:30	体操	体操	体操	体操	体操
9:45	おやつ	おやつ	体操	体操	体操
10:00	主活動	朝の会 主活動	朝の会	朝の会	朝の会
11:00	給食	給食	主活動	主活動	主活動
12:00			給食	給食	給食
13:00	午睡	午睡	自由遊び 午睡(4月~9 月)	自由遊び 午睡(6月~8月)	自由遊び 午睡(7月~8月)
14:30			おやつ	おやつ	おやつ
15:00	おやつ	おやつ	おやつ	おやつ	おやつ
15:30		帰りの会	帰りの会	帰りの会	帰りの会
16:00	随時降園	随時降園	随時降園	随時降園	随時降園
17:00	おやつ		<延長保育利用児> 自由遊び(園庭、保育室)		
19:00	<特別延長保育利用児>		夕食		
22:00					

(3) 年間行事計画

月	行事内容	保健衛生
4月	入園式 子どもの日を祝う会 交通安全教室	歯科検診 内科健診
5月	個別懇談会 芋の苗さし (5歳児)	
6月	保育参観	歯みがき指導 尿検査
7月	プール開き 七夕夏祭り ピザ作り (5歳児)	
8月		
9月	お化け屋敷 お団子作り	
10月	運動会 芋掘り (5歳児) ハロウィン遠足	歯科検診 尿検査 内科健診
11月	焼き芋パーティ ふれあい防火教室	
12月	天王っこのつどい クリスマス会	
1月	お買い物ごっこ 餅つき	
2月	保育参観 節分 おこしもの作り	
3月	ひなまつり 移動動物園 お別れ散歩 卒園式	
毎月	誕生会 交通安全指導 防災訓練 防犯訓練 体育あそび	身体測定



天王っこのつどい

おじいちゃんおばあちゃんあそぼう会

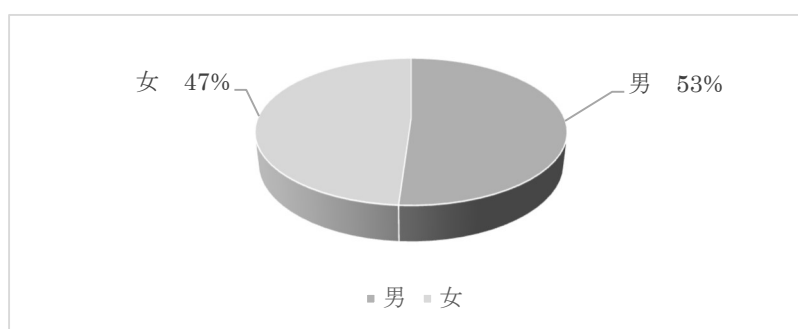


3 入所状況

(1) 年齢別男女別入所状況

令和5年4月1日現在（単位：人）

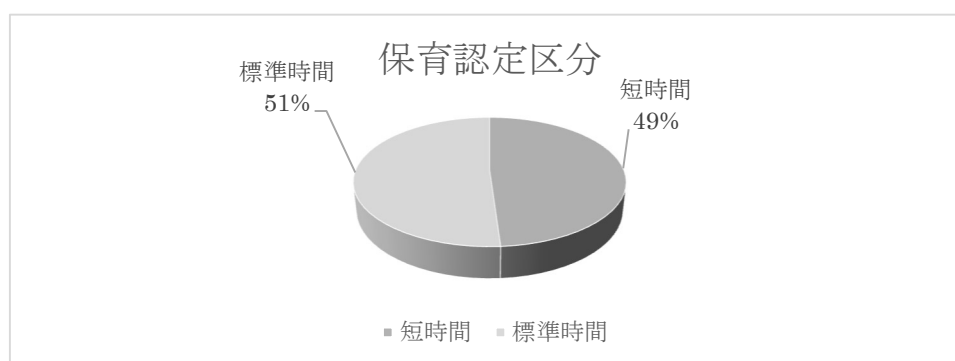
	0歳	1歳	2歳	3歳	4歳	5歳	計
男	1	7	7	21	13	23	72
女	0	4	9	17	19	20	69
計	1	11	16	38	32	43	141
定員	6	12	18	40	42	42	160



(2) 年齢別保育認定区分

令和5年4月1日現在（単位：人）

	0歳	1歳	2歳	3歳	4歳	5歳	計
保育短時間	0	0	2	25	17	24	69
保育標準時間	1	11	14	13	15	19	72
計	1	11	16	38	32	43	141



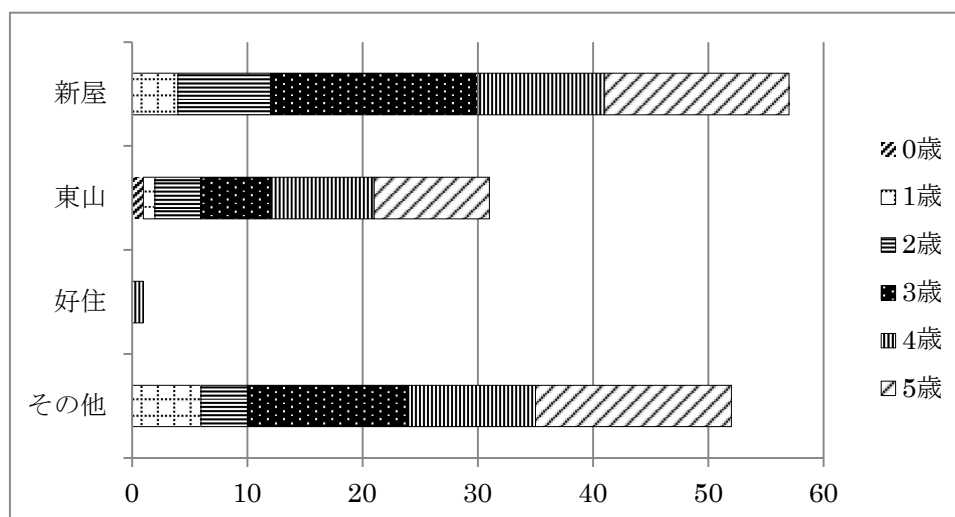
「保育短時間」：パートタイム就労を想定した保育利用時間（最長8時間）

「保育標準時間」：フルタイム就労を想定した保育利用時間（最長11時間）

(3) 地域別状況

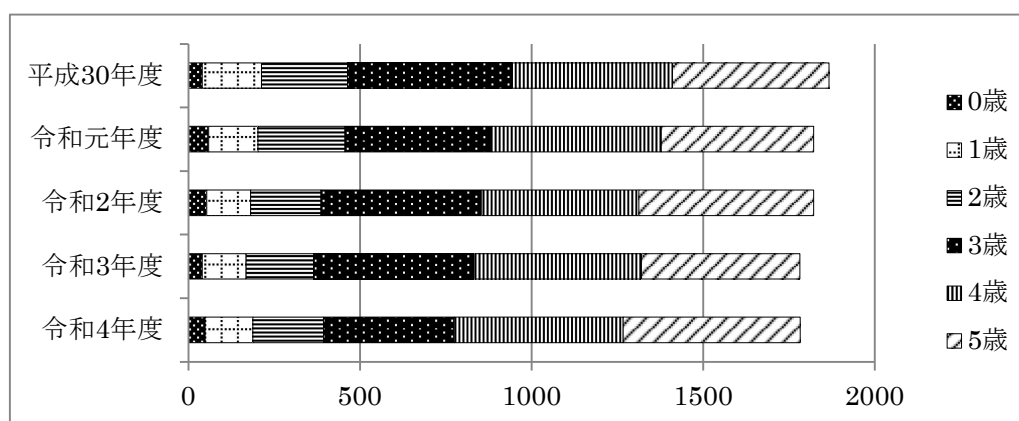
令和5年4月1日現在 (単位: 人)

地域 (区)	0歳	1歳	2歳	3歳	4歳	5歳	計
新屋	0	4	8	18	11	16	57
東山	1	1	4	6	9	10	31
好住	0	0	0	0	1	0	1
その他	0	6	4	14	11	17	52
計	1	11	16	38	32	43	141



(4) 保育状況 (年齢別初日在籍児数)

(単位: 人)



(資料1参照)

ここ数年間、入所延べ人数としては大きな変化はないが、3歳児の入所が少なかった。

4 特別保育事業

(1) 一時的保育事業 定員：10名

保護者の就労、疾病等により断続的又は一時的に家庭保育が困難となり、近くに祖父母や親せきがなく、市内に住所を有する児童に対する保育サービス事業である。

ア 非定型的保育サービス事業

保護者の就労等により断続的に保育が必要な場合

イ 緊急保育サービス事業

保護者等の疾病・災害・事故・出産・看護・介護・冠婚葬祭等社会的にやむを得ない理由により緊急又は一時的に保育を必要とする場合

ウ リフレッシュサービス事業

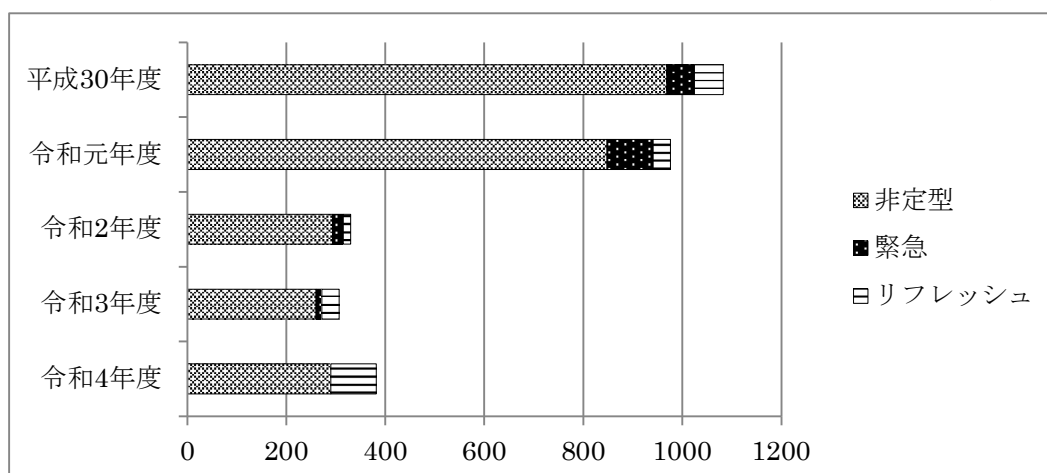
保護者の方が、リフレッシュのため保育を希望する場合（月1回のみ）

一時的保育利用料

年齢区分	利用料(日額)	延長保育 利用料	時 間	利用料(1回)
3歳未満児	2,100円		午後4時00分～4時59分	100円
3歳以上児	800円		午後5時00分～5時59分	100円
			午後6時00分～6時59分	100円

一時的保育利用状況

(単位：人)



(資料2参照)

令和4年度の9月からリフレッシュ保育が月1回から月2回利用できるようになったため、若干増加傾向にある。

(2) 延長保育事業（緊急 24 時間対応保育事業）

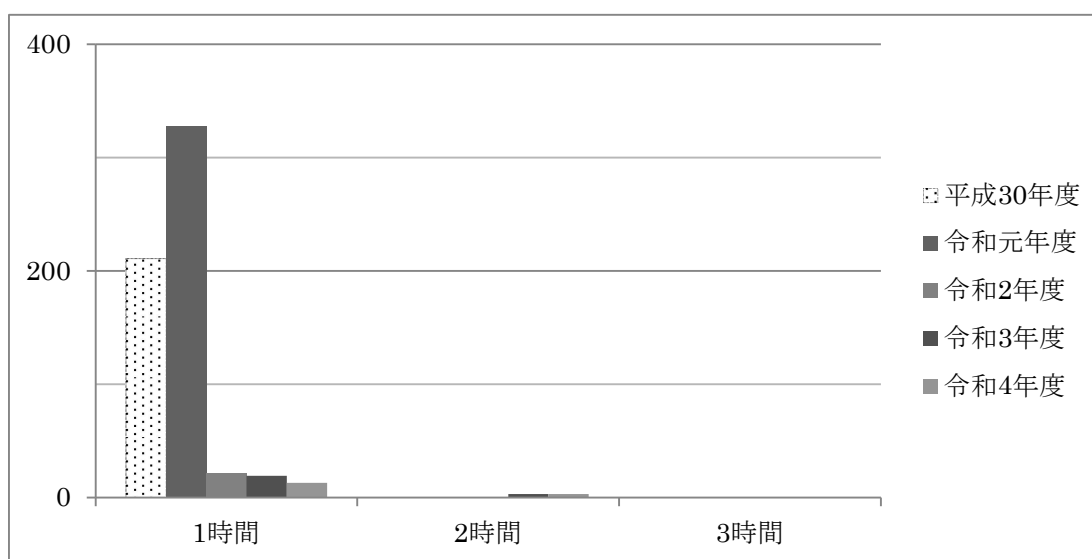
保護者の生活状況、家庭の事情等やむを得ない理由により保育の延長が必要と認められる児童に対して、次の 2 種類の保育サービスを行う。市内では当園のみが行っている。

ア 特別延長保育（定員：20名）

保護者の就労、勤務状況、家庭の事情等により、平日の定期延長保育時間後（午後 7 時以降）から午後 10 時までの間、保育を行う。

特別延長保育利用状況

（単位：人）



（資料 3 参照）

令和 4 年度の特別延長保育登録件数は、新型コロナウイルス感染症の影響により、昨年度と同様であった。保護者の働き方も変化し、午後 6 時 30 分にはほとんどの園児が降園しており 3～4 名程度が午後 7 時ごろまで残る程度であった。

イ 宿泊保育（定員：5名）

保護者や家族が突発的な事由（交通事故、緊急入院など）により保育ができない場合、翌朝 7 時 30 分までの宿泊保育を行う。保育料は、1 回 2,200 円である。

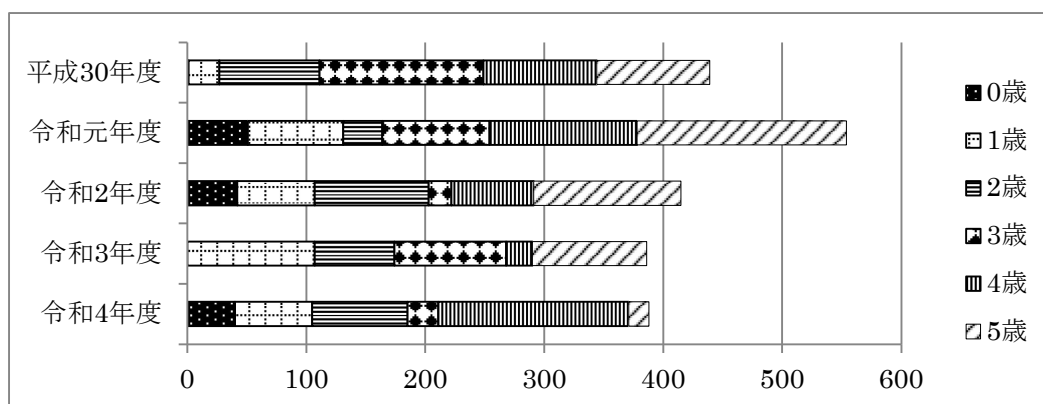
※ 平成 21 年度開所してから現在まで一度も利用はない。

(3) 休日保育事業（定員：20名）

保護者の就労、疾病等により休日において家庭での保育が困難となる児童に対する保育サービス事業である。市内保育園在園児の希望者で、家庭内や親族に保育する人がいない場合のみ利用が可能である。

休日保育年齢別利用状況

(単位：人)



(資料4参照)

令和3年度と同様、令和4年度も新型コロナウイルス感染症の影響で減少したが、祝日保育の利用は多い。私立保育園の一園が休日保育事業（祝日保育のみ）を開始したので、利用しやすくなっている。

5 その他の事業

(1) 親子ふれあいルーム

親子のふれあいの場として、また、子育ての情報交換の場として、月に一度、みよし市のみなよし子育て支援センターから保育士が派遣され、年齢別に2つの親子ふれあいルームを開催している。

(2) 園庭開放

親子で遊ぶ場として、平日の月曜日から金曜日（午前10時から午後3時まで）まで園庭開放を行っている。

利用状況

(単位：組)

		平成30年度	令和元年度	令和2年度	令和3年度	令和4年度
親子 ふれあい ルーム	わくわくルーム	86	54	49	8	34
	ぴよちゃんルーム	96	100	29	16	28
保育園開放	園庭開放	80	57	31	30	34

親子ふれあいルームについては、令和3年度に比べ令和4年度は若干増加しているが、年々減少傾向にあり、天王保育園の親子ふれあいルームについては、令和4年度で終了となる。

(例) 令和4年度の場合

わくわくルーム～令和3年4月1日以前に生まれた子どもとその保護者

ぴよちゃんルーム～令和3年4月2日以降に生まれた子どもとその保護者

6 給食関係

(1) 栄養摂取状況

	エネルギー	たんぱく質	脂質	塩分	カルシウム	鉄	ビタミンA	ビタミンB1	ビタミンB2	ビタミンC	食物繊維
3歳児未満	525	18.0	17.5	2.0	225	2.2	125	0.25	0.30	20	5.0
3歳児以上	560	19.0	19.0	2.0	300	2.0	150	0.30	0.40	18	5.0

(2) アレルギー状況

令和5年4月1日現在(人)

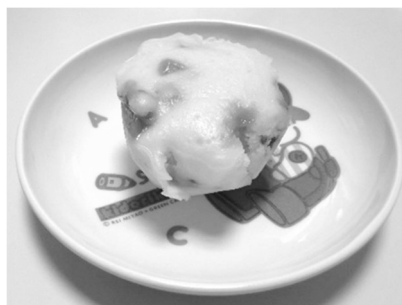
年齢	0歳	1歳	2歳	3歳	4歳	5歳	合計
人数	1	1	0	0	0	1	3
卵	1	1	0	0	0	1	3
乳	1	0	0	0	0	0	1
ごま	0	0	0	0	0	1	1
そば	0	0	0	0	0	0	0
小麦粉	0	0	0	0	0	0	0
甲殻類	0	0	0	0	0	1	1

アレルギー除去食を希望する園児には、医師の診断に基づき、除去食・代替食の提供を行っている。

(卵・小麦アレルギー対応)



米粉豆乳オレンジケーキ



米粉の肉まん

(3) 手作りおやつ

手作りおやつの提供を行っており、旬の食材を使用し、野菜、果物及び大豆製品など補食としての役割を果たせるよう心がけている。



アメリカンドック



ほうれんそうのケーキ

(4) 食育活動

ア 野菜作りピザ作り

ミニトマト、ゴーヤ、ピーマン、ナス、オクラを栽培し、収穫した野菜でピザ作りを行った。



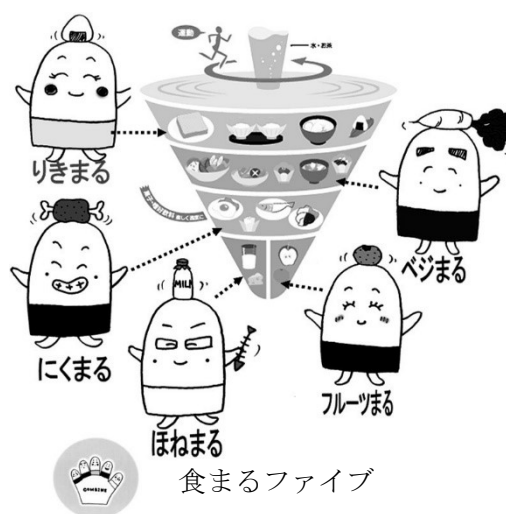
苗植えの様子 ピザ作り



イ 食まるファイブ

食まるファイブというキャラクターを使って好き嫌いせず、バランス良く食事をすることの大切さを伝えた。





※ 食まるファイブ…愛知教育大学の西村敬子先生の研究室で考案された栄養指導キャラクター。食事バランスガイドと対応している。



(5) 給食献立例 (みよし市の献立に準ずる)

令和4年 9月分 献立おやつ表

天王保育園

日	曜	主 食	献 立 名	牛乳	午後のおやつ	午後のおやつ (未調用)
1	水	菓 飯 ごはん	すいとん・春雨サラダ・鶏のおぎん焼	防災給食 	★マカロニかりんとう くだものどやさいせりー	こめせんべい
2	金	ごはん	とうがんのみぞ汁・ゆず香あえ・キャベツ入りミンチカツ		★ういろう	ふんわりソフトせん
3	土	惣菜パン スナックパン	惣菜パン・スナックパン・りんごゼリー		玄米ぼんせん醤油味	ぼりまる
5	月	中 華 め ん	ちゃんぽんめん・揚げしょうまい・フルーツあえ		★ししじゅーしおにぎり	おこめせん 人参&かぼちゃ
6	火	ごはん	とうもろこし汁・小松菜のあえもの・さわらのマヨネーズ焼き		★グレープフルーツゼリー	あげまる
7	水	ごはん	豆乳入りみぞ汁・ひじきのサラダ・ごぼう入りつくね		★豆腐ドーナツ	コーンスナック ソース味
8	木	ごはん	カラフルカレーライス・フレンチサラダ・オレンジ		★いちごフルーチェ	サクッとあられ
9	金	ロール パ ン	ポークビーンズ・ツナサラダ・大豆ナゲット・お月見ゼリー		★お月見団子	野菜入りソフトせん
10	土	惣菜パン スナックパン	惣菜パン・スナックパン・野菜ゼリー		もち小丸醤油味	紫いもチップ
12	月	ごはん	高野豆腐のうま煮・ゆかりあえ・鶏の甘酢かけ		★バナナケーキ	花花せんべい
13	火	ごはん	マカロニスーフ・クルトンサラダ・わんぱくピラフ		★ポップコーン のり塩バター	紫芋ふんわりせんべい
14	水	ごはん	みだま汁・千金サラダ・鮭の香草パン粉焼き		★かき氷パーティ	築塩せん
15	木	ごはん	中華飯・かき玉汁・華園あえ・青りんごゼリー		★オレンジ蒸しパン	ソースせん
16	金	ごはん	豚汁・ひじきの煮つけ・野菜かき揚げ		★きびこ米粉クッキー	まんまるソフトせん
17	土	惣菜パン スナックパン	惣菜パン・スナックパン・みかんゼリー		お米のスナック サラダ味	ひこうきビスケット
20	火	コッペ パ ン	米粉の南瓜ポターージュ・野菜サラダ・アジフライッター		★お誕生日ケーキ	どうもろこしで作った パフスナック塩味
21	水	ごはん	けんちん汁・根々きんぴら・鶏の西京焼き		★牛乳かん	あまからせん
22	木	ごはん	わかめスーフ・バンバンジー・キムタクごはん・ココア		★にんじんケーキ	コーンバーポターージュ
24	土	惣菜パン スナックパン	惣菜パン・スナックパン・ぶどうゼリー		コンソメコーン	水藍糖クッキー
26	月	ソフト め ん	ソフトめんのみートソースかけ・イタリアンサラダ・バナナ		★ツナおにぎり	こんぶあられ
27	火	ゆかり ご はん	奈良のっぺ・酢の物・さばの照り焼き		★ポップコーン	うずやき醤油せんべい
28	水	ごはん	たまねぎのみぞ汁・味噌あえ・きのごハンバーグ		★りんごゼリー	こめボンバー
29	木	ごはん	中華風コーンスーフ・もやしのナムル・千金南産		★マールフルクッキー	おせんべいサラダ味
30	金	ごはん	具だくさんみぞ汁・おかかあえ・豆腐つくね		★ヨーグルトケーキ	ソフトお塩せん

園の都合でおやつの内容が変更になることがあります。ご了承ください。★印は手作りおやつです。

7 実習生及び職場体験受け入れ状況

	No.	学校名	期 間	人数
実 習 生	1	名古屋子ども専門学校	5月16日～5月27日	1
	2	桜花学園大学	5月30日～6月11日	1
	3	名古屋経営短期大学	6月6日～6月18日	1
	4	修文短期大学	6月6日～6月18日	1
	5	名古屋学芸大学	6月13日～6月24日	1
	6	愛知学泉短期大学	6月20日～7月2日	1
	7	名古屋女子大学	8月29日～9月10日	1
	8	愛知東邦大学	11月28日～12月10日	1
	9	桜花学園大学	12月5日～12月17日	1
	10	愛知文教女子短期大学	2月13日～2月27日	1
	11	岡崎女子短期大学	2月6日～2月18日	1
職 場 体 験	1	みよし市立三好中学校	9月20日～9月22日	2
	2	みよし市立南中学校	10月26日～10月28日	4
	3	みよし市立北中学校	11月8日～11月10日	4
	4	愛知学院大学（インターンシップ）	1月12日	1

8 職員研修の状況

No.	研 修 日	研 修 内 容	場 所	人数
1	4月12日	法人役職員研修	法音寺開山堂	1
2	4月26日	児童生徒虐待防止研修会	市役所	1
3	5月10,24日	グループリーダー研修（専門）プログラム	法音寺開山堂	5
4	5月13日	監督者研修 I	法音寺開山堂	1
5	5月25日	スチームコンベクションを使った調理実習と衛生講習について	ホシザキ東海(株)	1
6	6月14日	保育プラザ研修「保育の基本講座」 ～ゼロ歳児の発達と保育～	天王保育園(WEB)	1
7	6月15,16日	主体的な保育環境と指導計画について	天王保育園(WEB)	15
8	6月23日	初任者研修	法音寺開山堂	3
9	6月25日	幼児音楽教育「夏期講習会」	豊橋創造大学 体育・文化ホール	1
10	6月28日	保育プラザ研修「保育の基本講座」 ～摂食機能の発達と食事介助のポイント～	天王保育園(WEB)	1

11	7月4日	園で考える ESD/SDGs ～実践への手立て～	天王保育園 (WEB)	1
12	7月8日	保育プラザ研修「保育の基本講座」 ～2歳児の発達と保育～	天王保育園 (WEB)	1
13	7月12日	新人保育士研修会 ～児童虐待の早期発見・早期対応、連携協力～	市役所	2
14	7月21日	保育プラザ研修「保育の基本講座」 ～食物アレルギーの理解と対応	天王保育園 (WEB)	1
15	7月22日	保育プラザ研修「保育の基本講座」 ～1歳児の発達と保育～	天王保育園 (WEB)	1
16	7月26日	保育プラザ研修講座「心を通わせて楽しもう 触れあい遊び&手作りおもちゃ」	天王保育園 (WEB)	1
17	7月28日	保育プラザ研修実技講座「子どもと楽しむあそび のタネイメージを広げる表現あそび」	天王保育園 (WEB)	2
18	7月30日	法人専門研修「乳児の発達①」	駒方保育園	9
19	8月5日	豊田市発達センター依頼研修	市役所研修室	1
20	8月9日	子どもの遊びを広げるしかけ	天王保育園 (WEB)	1
21	8月10日	日本語でのコミュニケーションが困難な保護 者への就学援助支援	市役所	1
22	9月1日	保育防災カンファレンス 2022 1 ～今必要な保育現場の防災を考える～	天王保育園 (WEB)	1
23	9月13日	幼保小中交流会	打越保育園	1
24	9月22日	初任者研修①	法音寺開山堂	2
25	9月26日	子どもの育ちを支える大人の役割	天王保育園 (WEB)	2
26	9月27日	保幼小中交流会	中部小学校	1
27	9月30日	豊田市子ども発達センター見学	豊田市子ども発達 センター	1
28	10月1日	福祉セミナー	法音寺開山堂	4
29	10月14日	「こころの健康について」	みよし市役所	3
30	10月19日	初任者研修③	法音寺開山堂	1
31	11月2日	保幼小中交流会	三好中学校	1
32	11月8,24日	GL 研修	法音寺開山堂	5
33	11月9日	子どもの自信につながる3つの姿勢「心の姿勢」 編	天王保育園 (WEB)	1
34	11月10日	チャイルド WEB セミナー 献立作成 I 離乳食編	天王保育園 (WEB)	1
35	11月12日	法人専門研修「乳幼児の発達②」	駒方保育園	9
36	11月16日	新任・若手保育者を支えるチームワークの作り 方	天王保育園 (WEB)	1
37	11月17日	栄養士研修	安立荘	1

38	12月4日	福祉実践発表会	日本福祉大学東海 キャンパス及び天 王保育園 (WEB)	4
39	12月13日	保育部会保育所長研修会	職員室オンライン	1
40	1月16日	福祉・介護の職場環境改善研修	愛知県社会福祉会館	1
41	1月26日	保育カウンセリングの理論と実践 ～新任・若手保育者を支えるために～	天王保育園 (WEB)	1
42	1月31日	いざというときのための実技講習会	ホテルグランドティアラ 南名古屋	1
43	2月22日	子どもの地震につながる3つの姿勢	天王保育園 (WEB)	1
44	2月28日	子どもの命を守るために事故防止と乳幼児心肺 蘇生セミナー	愛知県医師会館	2

資 料

(1) 保育状況(年齢別初日在籍児数)

資料 1

(単位：人)

月	4月	5月	6月	7月	8月	9月	10月	11月	12月	1月	2月	3月	計
平成30年度	0歳	0	0	2	2	2	2	4	5	6	6	6	41
	1歳	12	12	13	14	14	15	15	15	15	15	16	172
	2歳	22	22	21	21	20	20	20	21	21	21	21	251
	3歳	40	40	40	40	40	40	40	40	40	40	40	480
	4歳	40	40	40	40	40	39	38	38	38	38	38	467
	5歳	38	38	38	38	38	38	38	38	38	38	38	456
	計	132	152	154	155	154	154	155	157	158	158	159	159
令和元年度	0歳	3	3	4	4	4	5	6	6	6	6	6	59
	1歳	12	12	12	12	12	12	12	12	12	12	12	144
	2歳	20	20	21	21	21	22	22	22	22	21	21	254
	3歳	39	39	39	39	2	39	39	38	38	38	39	427
	4歳	40	41	41	41	41	41	41	42	42	42	41	494
	5歳	37	37	37	37	37	37	37	37	37	37	37	444
	計	151	152	154	154	117	156	157	157	157	156	156	155
令和2年度	0歳	1	1	3	4	4	5	6	6	6	6	6	54
	1歳	7	8	10	11	11	11	12	12	12	11	11	127
	2歳	17	16	17	17	17	17	17	17	18	18	18	206
	3歳	40	40	38	39	39	39	39	39	39	39	39	468
	4歳	38	38	38	38	38	38	38	39	39	38	38	458
	5歳	42	42	42	42	42	42	42	43	43	43	43	509
	計	145	145	148	151	151	152	154	156	157	155	155	153
令和3年度	0歳	0	0	0	0	2	3	6	6	6	6	6	41
	1歳	8	8	10	10	10	11	12	12	11	11	12	127
	2歳	16	15	15	15	16	16	18	18	18	17	17	198
	3歳	38	39	39	38	40	40	40	39	39	39	39	469
	4歳	40	40	39	40	39	41	41	41	41	41	41	485
	5歳	38	38	38	38	38	38	39	39	39	39	39	462
	計	140	140	141	141	145	149	156	155	154	153	154	154
令和4年度	0歳	1	1	2	2	3	4	6	6	6	6	6	49
	1歳	11	11	11	11	11	12	12	12	12	12	12	139
	2歳	17	16	16	16	16	17	18	18	18	18	18	206
	3歳	31	31	31	31	32	31	32	32	32	32	33	381
	4歳	41	41	41	41	41	41	41	41	41	41	41	492
	5歳	43	43	43	43	43	43	43	43	43	43	43	516
	計	144	143	144	144	146	148	152	152	152	152	153	153

(2) 一時的保育利用状況

資料 2

(単位：人)

年度	月	4月	5月	6月	7月	8月	9月	10月	11月	12月	1月	2月	3月	計	合計		
平成30年度	非定型	3歳未満	67	73	83	83	57	61	98	87	73	76	112	95	965	969	1093
		3歳以上	0	0	0	1	3	0	0	0	0	0	0	0	4		
	緊急	3歳未満	0	0	0	0	0	0	0	0	0	17	38	1	56	56	
		3歳以上	0	0	0	0	0	0	0	0	0	0	0	0	0		
	リフレッシュ	3歳未満	4	6	4	6	10	11	6	9	5	2	3	2	68	68	
		3歳以上	0	0	0	0	0	0	0	0	0	0	0	0	0		
令和元年度	非定型	3歳未満	56	66	79	69	64	79	92	76	63	74	73	57	848	848	976
		3歳以上	0	0	0	0	0	0	0	0	0	0	0	0	0		
	緊急	3歳未満	0	9	3	12	2	8	0	32	0	14	13	0	93	93	
		3歳以上	0	0	0	0	0	0	0	0	0	0	0	0	0		
	リフレッシュ	3歳未満	2	2	2	3	2	3	7	2	5	6	1	0	35	35	
		3歳以上	0	0	0	0	0	0	0	0	0	0	0	0	0		
令和2年度	非定型	3歳未満	17	19	7	5	6	6	15	20	23	27	50	76	271	294	330
		3歳以上	0	0	0	0	0	0	0	5	4	5	3	6	23		
	緊急	3歳未満	0	0	0	0	0	0	0	10	0	0	0	11	21	21	
		3歳以上	0	0	0	0	0	0	0	0	0	0	0	0	0		
	リフレッシュ	3歳未満	0	0	0	0	0	0	1	2	2	3	2	5	15	15	
		3歳以上	0	0	0	0	0	0	0	0	0	0	0	0	0		
令和3年度	非定型	3歳未満	22	17	22	18	11	17	25	19	21	12	19	37	240	260	307
		3歳以上	0	0	8	12	0	0	0	0	0	0	0	0	20		
	緊急	3歳未満	0	0	0	0	0	0	0	0	0	2	0	10	12	12	
		3歳以上	0	0	0	0	0	0	0	0	0	0	0	0	0		
	リフレッシュ	3歳未満	0	0	1	0	3	0	2	8	9	7	3	1	34	35	
		3歳以上	0	0	1	0	0	0	0	0	0	0	0	0	1		
令和4年度	非定型	3歳未満	20	18	16	21	7	24	26	26	25	22	41	35	281	290	382
		3歳以上	2	1	1	0	5	0	0	0	0	0	0	0	9		
	緊急	3歳未満	0	0	0	0	0	0	0	0	0	0	0	0	0	0	
		3歳以上	0	0	0	0	0	0	0	0	0	0	0	0	0		
	リフレッシュ	3歳未満	4	7	6	5	4	6	5	8	9	12	13	13	92	92	
		3歳以上	0	0	0	0	0	0	0	0	0	0	0	0	0		

(3) 延長保育利用状況

資料 3
(単位：人)

料金区分	月		4月	5月	6月	7月	8月	9月	10月	11月	12月	1月	2月	3月	合計
	16時01分～17時00分	R2年度	5	10	48	44	27	39	88	69	52	52	37	62	533
17時01分～18時00分	16		12	31	18	13	13	24	20	15	22	20	23	227	
18時01分～19時00分	0		1	1	0	0	6	0	0	1	0	3	6	18	
16時01分～17時00分	R3年度	72	95	83	87	85	103	100	122	118	80	72	135	1152	
17時01分～18時00分		16	19	23	29	21	28	26	28	20	19	23	23	275	
18時01分～19時00分		5	0	2	5	1	0	0	2	3	1	11	7	37	
16時01分～17時00分	R4年度	90	80	88	63	62	101	63	60	60	50	72	88	877	
17時01分～18時00分		29	16	33	26	20	22	19	22	19	15	24	14	259	
18時01分～19時00分		1	0	1	0	2	0	0	1	0	0	1	0	6	
1時間(240円) 19時00分～20時00分	H30年度	6	14	10	16	16	22	16	23	23	21	22	22	211	
	R1年度	13	13	9	18	21	33	34	35	33	36	41	42	328	
	R2年度	9	0	1	4	0	0	3	1	2	0	1	1	22	
	R3年度	2	1	0	3	0	3	2	2	3	1	2	0	19	
	R4年度	0	1	2	1	1	0	4	2	0	0	0	2	13	
2時間(340円) 20時00分～21時00分	H30年度	0	0	1	0	0	0	0	0	0	0	0	0	1	
	R1年度	0	0	0	0	0	0	0	0	0	0	0	0	0	
	R2年度	0	0	0	0	0	0	0	0	0	0	0	0	0	
	R3年度	0	0	0	0	0	0	0	0	3	0	0	0	3	
	R4年度	0	0	0	0	0	0	0	0	3	0	0	0	3	
3時間(440円) 21時00分～22時00分	H30年度	0	0	0	0	0	0	0	0	0	0	0	0	0	
	R1年度	0	0	0	0	0	0	0	0	0	0	0	0	0	
	R2年度	0	0	0	0	0	0	0	0	0	0	0	0	0	
	R3年度	0	0	0	0	0	0	0	0	0	0	0	0	0	
	R4年度	0	0	0	0	0	0	0	0	0	0	0	0	0	

(4) 休日保育年齢別利用状況

資料 4

(単位：人)

年度	年齢	4月	5月	6月	7月	8月	9月	10月	11月	12月	1月	2月	3月	計	
平成30年度	0歳	0	0	0	0	0	0	0	0	0	0	1	0	1	
	1歳	0	0	0	4	0	6	2	5	2	2	3	2	26	
	2歳	6	9	4	7	5	11	6	8	6	7	7	8	84	
	3歳	10	16	6	9	10	19	11	14	9	9	10	15	138	
	4歳	10	11	3	8	7	8	6	12	6	8	8	8	95	
	5歳	7	10	5	9	6	14	6	9	7	5	7	10	95	
	計	33	46	18	37	28	58	31	48	30	31	36	43	439	
令和元年度	0歳	3	0	5	4	4	5	4	6	4	4	7	5	51	
	1歳	3	12	5	4	4	8	4	7	6	7	10	10	80	
	2歳	1	6	0	6	1	5	3	4	0	3	4	0	33	
	3歳	5	16	5	8	5	9	9	7	4	7	9	6	90	
	4歳	8	12	9	12	8	17	7	10	6	12	13	10	124	
	5歳	13	24	13	12	9	19	14	16	12	14	14	16	176	
	計	33	70	37	46	31	63	41	50	32	47	57	47	554	
令和2年度	0歳	0	0	0	1	2	6	3	5	3	5	8	9	42	
	1歳	3	4	4	7	5	6	4	10	4	6	7	5	65	
	2歳	1	0	4	9	7	9	7	15	6	11	17	10	96	
	3歳	1	0	0	7	1	4	0	3	0	2	1	0	19	
	4歳	2	0	4	10	5	7	4	10	4	6	12	5	69	
	5歳	3	4	8	17	10	16	8	17	8	11	11	11	124	
	計	10	8	20	51	30	48	26	60	25	41	56	40	415	
令和3年度	0歳	0	0	0	0	0	0	0	0	0	0	0	0	0	
	1歳	6	10	7	11	8	10	11	12	9	11	6	6	107	
	2歳	8	3	4	11	5	6	3	9	3	3	8	4	67	
	3歳	7	1	0	8	7	17	6	14	5	9	10	10	94	
	4歳	1	7	0	4	0	4	0	3	0	1	2	0	22	
	5歳	9	1	4	12	5	13	5	12	4	9	14	8	96	
	計	31	22	15	46	25	50	25	50	21	33	40	28	386	
令和4年度	0歳	0	0	0	4	0	4	8	5	4	4	7	4	40	
	1歳	2	4	4	5	3	10	9	7	3	6	8	4	65	
	2歳	6	8	3	6	6	4	10	13	3	9	5	7	80	
	3歳	3	0	0	2	2	3	5	3	0	2	2	4	26	
	4歳	13	12	5	16	9	21	17	17	8	17	13	12	160	
	5歳	5	1	0	1	2	3	0	1	0	0	3	1	17	
	計	29	25	12	34	22	45	49	46	18	38	38	32	388	
	祝日	利用者数	19	7	0	17	14	25	15	24	0	16	20	16	173
		構成比	66%	28%	0%	50%	64%	56%	31%	52%	0%	42%	53%	50%	45%
	園別利用者内訳	なかよし	0	0	0	0	0	4	4	4	2	4	0	0	18
		みどり	1	4	3	2	0	3	4	2	3	3	2	3	30
		城山	1	4	4	4	3	3	6	5	3	5	2	3	43
		すみれ	0	0	0	0	0	0	0	0	0	0	0	0	0
		わかば	9	16	5	12	3	13	15	11	10	10	17	10	131
		明知	0	0	0	1	3	1	2	1	0	0	0	0	8
		打越	1	0	0	0	2	1	2	4	0	1	1	2	14
黒笹		0	0	0	0	0	0	0	0	0	0	0	0	0	
勘生		1	0	0	0	1	2	1	0	0	3	1	2	11	
みよしの森		0	0	0	0	0	1	1	0	0	0	0	0	2	
天王		16	1	0	15	10	17	14	19	0	12	15	12	131	
計	29	25	12	34	22	45	49	46	18	38	38	32	388		

【天王保育園平面図】

