

事業概要

令和5年度



SINCE 1912
SHOTOKUKAI

社会福祉法人昭徳会
特別養護老人ホーム 安立荘
(指定介護老人福祉施設)

社会福祉法人 昭徳会 基本理念

しあわせ 「幸福」

社会福祉法人 昭徳会 基本方針

1. ひとりひとりに、思いやりの心を持って接します
1. ひとりひとりを尊重し、その人に合った支援、援助をします
1. ひとりひとりを大切に、まごころで接します
1. 私たちは、すべての人の幸福を目指し、たゆみなく援助技術の向上に努めます
1. 私たちは、お互いに助け合い、よりよい生活ができるよう努めます

社会福祉法人 昭徳会 職員行動指針

第1条（対人援助）

いつも笑顔で接します

第2条（思いやり 素直さ）

謙虚な姿勢で接します

第3条（共感）

同じ目線で向き合います

第4条（仕事への姿勢）

いつも前向きに取り組めます

第5条（自己研鑽）

学ぶ姿勢を持ち続けます

第6条（地域貢献）

地域との繋がりを大切にします

第7条（健康管理）

心と身体を大切にします

第8条（問題解決）

小さな気づきを大切にします

第9条（連携 チームワーク）

チーム力を高めます

第10条（感謝）

感謝の気持ちで接します

目次

社会福祉法人 昭徳会

基本理念 / 基本方針 / 職員行動指針

施設の概要・計画及び事業報告

1	施設の種別	1
2	目的	1
3	名称及び所在地	1
4	設置経営	1
5	施設認可及び事業開始	1
6	施設の規模及び構造	1
7	おかよし地域包括支援センター	1
8	組織図	2
9	職員の現員及び指定基準	2
10	令和5年度会議・委員会体制	3
11	令和5年度行事計画等	4
12	入居者の状況	5
13	防災訓練等実施況	8
14	医療状況	9
15	給食・栄養ケア状況	11
16	令和4年度委員会活動状況	13
17	令和4年度職員研修状況	14
18	令和4年度地域貢献事業	15
19	令和4年度ボランティア受け入れ状況	17
20	令和4年度実習生受け入れ状況	17
21	令和4年度短期入所生活介護事業（ショートステイ事業）	18

1 施設 の 概 要

■ 特別養護老人ホーム 安立荘

(1) 施設の種別

特別養護老人ホーム（指定介護老人福祉施設・介護保険事業者番号 2376100034）
併設：指定短期入所生活介護事業所・指定介護予防短期入所生活介護事業所

(2) 事業目的

介護保険法による、要介護認定等の被保険者について、その有する能力に応じ自立した日常生活を営むことができるよう、介護その他の日常生活上の世話及び機能訓練を行い、心身機能の維持を図るものとする。

(3) 名称及び所在地

特別養護老人ホーム 安立荘 愛知県みよし市打越町山ノ神 60 番地

(4) 施設認可（指定）及び事業開始

認可年月日：平成元年 5 月 6 日 / 事業開始年月日：平成元年 5 月 8 日

(5) 施設の規模及び構造

- ① 入所定員：特別養護老人ホーム 80 名 短期入所生活介護 8 名
- ② 敷地面積： 8,828 m² ③ 建物延面積建： 3,025.75 m²
- ④ 建物構造：鉄筋コンクリート造 2 階建一部平屋建（4 人部屋 19 / 2 人部屋 2 / 1 人部屋 8）

■ おかよし地域包括支援センター

● 施設の種別

地域包括支援センター（指定介護予防支援事業所・介護保険事業者番 2306100055）

● 事業目的

介護保険法における要支援認定者及び介護予防・日常生活支援総合事業の事業対象者に対し、適切な指定介護予防支援を提供する。

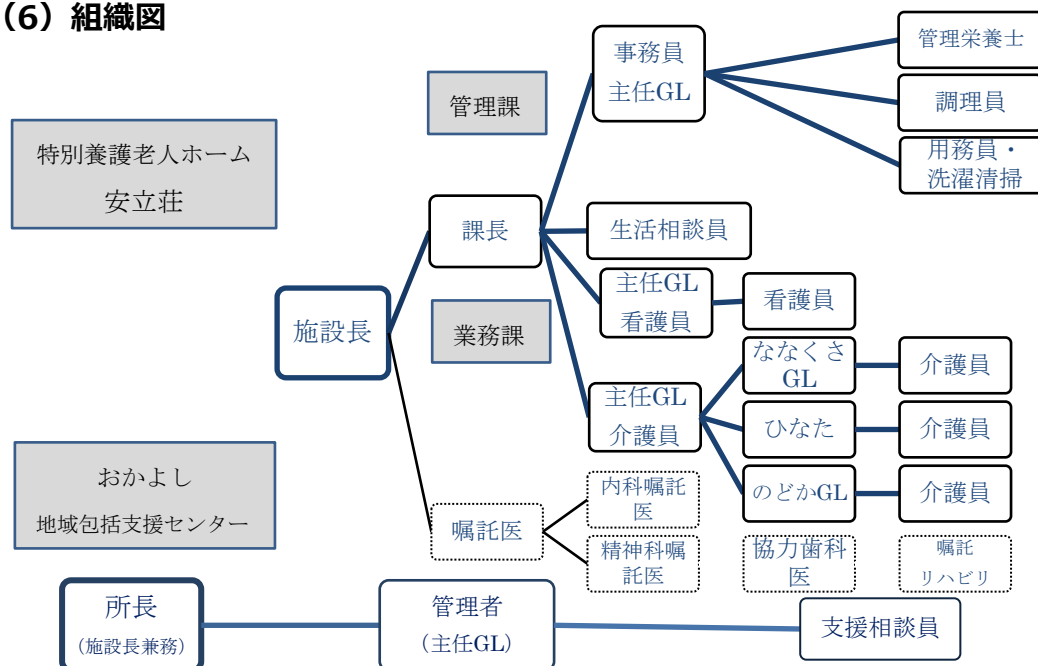
● 名称及び所在地

おかよし地域包括支援センター指定介護予防支援事業所
愛知県みよし市三好丘二丁目 2 番地 1 加エハウス 1 階（おかよし地域 三好丘中学区）

● 施設認可（指定）及び事業開始

指定年月日：令和 4 年 4 月 1 日

(6) 組織図



(7) 職員現員及び指定基準

(令和5年4月1日現在)

① 特別養護老人ホーム・短期入所

職種	員数	内訳		常勤換算後の人員	指定基準	備考
		常勤	非常勤			
施設長	1	1		1	1	
課長	1(1)	1(1)		1		生活相談員兼務
生活相談員	2(2)	1(1)	1(1)	1.5[0.5]	1	介護支援専門員兼務
事務員	2	2	0	2		
栄養士	2	1	1	1.5[0.5]	1	管理栄養士含む
看護師	5(2)	4(2)	1	5	4	介護支援専門員兼務 入居者：職員比率 2.49：1 常勤に技能実習生5名含む
介護員	35(1)	21(1)	14	30.4 [9.4]	23	
うち介護福祉士	16(1)	11(1)	5	13.4[2.4]		
調理員	8	4	4	6[2.0]		
その他職員	10		10	5.9[5.9]		
医師	4(4)		4(4)	0.1[0.1]	1	外部兼務(内科医・精神科医)
理学・作業療法士	4(4)		4(4)	0.1[0.1]	1	外部兼務
介護支援専門員	5(5)	4(4)	1(1)	4.5[0.5]	1	相談員・看護師・介護員兼務
合計	73(13)	34(4)	39(9)			

※ () は兼務、[] は非常勤でいずれも再掲

② 地域包括支援センター

職種	員数	内訳		常勤換算後の人員	指定基準	備考
		常勤	非常勤			
管理者	1	1(1)		1	1	主任GL・支援相談員兼務
支援相談員	4	4(1)		4		管理者兼務

2 令和5年度 委員会体制

委員会名	開催頻度	参加職種（●委員長・責任者）
マネジメント (人材・経営・各種報告・ 設備関係) 入退所検討	月1回	● 荘長・課長・主任 GL・GL
リスクマネジメント (事故発生防止 医療行為安全対策)	月1回	● 主任 GL 看護師・介護員・看護員・生活相談員（課長）
身体拘束廃止 虐待防止	月1回	● 主任 GL 看護師・介護員・看護員・生活相談員（課長）・荘長
衛生・給食 (感染症,食中毒予防蔓延防止,BCP)	月1回	● 看護師 ● 栄養士 ・ 介護員・調理員
防災（BCP）	月1回	● 課長（防火管理者）・主任 GL 事務員・栄養士・看護員・ 介護員・調理員
看取りケア	年6回	● 主任 GL 看護師・介護員 GL・介護員・看護員
介護力向上	月1回	● 課長・主任 GL 介護員・介護員 GL・介護員・看護員・栄養士
行事・回想法	月1回	● 主任 GL 介護員・介護員 GL・介護員・栄養士・調理員
業務改善・ 働き方改革	月1回	● 主任 GL 事務員・介護員・看護員・調理員・事務員
職員全体 ミーティング	年6回	● 課長・荘長・主任 GL・GL・全職員
部署・グループ ミーティング	年4回 以上	● GL 等・所属職員等

3 令和5年度 行事計画・その他サービス等

月	施設行事	グループ別行事			定 例
		ななくさ	ひなた	のどか	
4月	花祭り	お花見	お花見	お花見	【法話】 ・法話（第3月）
5月	厨房企画おやつ会	白玉づくり	クレープ作り	ホットケーキ作り	【クラブ活動】 ・カラオケクラブ
6月	開山会	水無月作り	カラオケ	映画鑑賞会	・回想法
7月	七夕祭り 安立喫茶	七夕祭り	七夕祭り	七夕祭り	【訪問販売】 ・ヤクルト販売 (火曜/毎週)
8月	盆供養 (8/10 遺族参加)	かき氷作り	かき氷作り	かき氷作り	・パン販売 (第1・2木、第4金)
9月	敬老会 みよし市長 一日荘長	スイカ割り	おはぎ作り	たこ焼き会	・食料品販売 (第3水曜)
10月	安立祭(家族参加) 天王保育園交流会	たこ焼き会	お茶会	お茶会	・衣料品販売 (随時)
11月	オカリナ慰問	ケーキ バイキング	焼き芋作り	ケーキ バイキング	【嘱託医来診】 ・内 科 (火曜/月2回)
12月	クリスマス会 天王保育園交流会	クリスマス	ケーキ バイキング	クリスマス	(金曜/月2回)
1月	新年式・初詣	餅つき	おやつ会	餅つき	・精神科 (水曜/月2回)
2月	節分 回想法のつどい	節分(豆まき)	大福作り	節分(豆まき)	【嘱託リハビリ】 ・OT 又は PT (土曜/毎週)
3月	ひな祭り	ひな祭り	ひな祭り (ひなあられ作り)	ひな祭り	【訪問診療】 ・訪問歯科 (木曜/月3回)

・全体行事以外（誕生日、喫茶、買い物等）は、入居者個別に随時実施

※全て新型コロナウイルス感染症の状況により実施の可否を判断

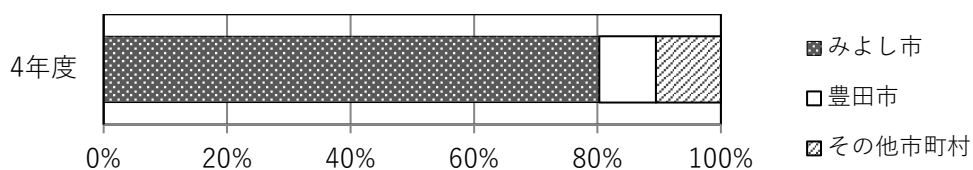
4 令和4年度 入居者及び業務概要

(1) 入居者の状況

(令和5年3月31日現在)

① 地域別入所状況

保険者／性別	男	女	計	%
みよし市	15	46	61	80.3
豊田市	2	5	7	9.2
日進市	2	2	4	5.3
名古屋市	0	1	1	1.3
その他市	2	1	3	3.9
計	21	55	76	100.0



② 性別・年齢別状況

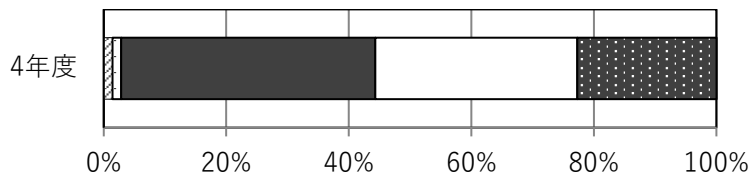
年齢	男	女	計	%
65歳未満	1	0	1	1.3
65歳以上 70歳未満	0	2	2	2.6
70歳以上 80歳未満	8	14	22	18.4
80歳以上 90歳未満	11	24	35	46.1
90歳以上 100歳未満	1	13	14	18.4
100歳以上	0	2	2	2.6
計	21	55	76	100.0

- ◆平均年齢
男性 80.5 歳 / 女性 84.2 歳
- ◆最高年齢
男性 92 歳 / 女性 102 歳
- ◆最低年齢
男性 60 歳 / 女性 67 歳

③ 要介護認定状況

要介護度	男	女	計	%
要介護度1	1	0	1	1.3
要介護度2	0	1	1	1.3
要介護度3	11	18	29	38.2
要介護度4	5	18	23	30.3
要介護度5	4	18	22	28.9
計	21	55	76	100.0

◆平均介護度 3.88



④ 在籍年数状況

年数／性別	男	女	計	%
1年未満	8	12	20	36.3
1年以上 2年未満	7	3	10	13.2
2年以上 3年未満	2	7	9	11.8
3年以上 4年未満	1	8	9	11.8
4年以上 5年未満	0	9	9	11.8
5年以上 6年未満	1	2	3	3.9
6年以上 8年未満	0	7	7	9.2
8年以上 10年未満	1	3	4	5.3
10年以上 12年未満	0	2	2	2.6
12年以上 15年未満	0	1	1	1.3
15年以上	1	1	2	2.6
計	21	55	76	100.0

◆平均在籍年数 3.8年
 ◆男性 2.4年 (29ヶ月)
 ◆女性 4.3年 (51ヶ月)

⑤ 充足率・在籍者

	4月	5月	6月	7月	8月	9月	10月	11月	12月	1月	2月	3月	合計
延利用日数	2,391	2,392	2,317	2,399	2,333	2,225	2,326	2,304	2,271	2,256	2,035	2,332	27,581
充足率(%)	99.60	96.50	96.50	96.70	94.10	92.70	93.80	96.00	91.60	91.00	90.80	94.00	94.40

◆令和4年度全在籍者数 101名

⑥ 入退所者状況

	4月	5月	6月	7月	8月	9月	10月	11月	12月	1月	2月	3月	合計
入所者数	0	0	3	1	1	3	2	3	0	2	7	3	25
退所者数	0	2	2	3	1	0	5	3	5	1	3	4	29

⑦ 面会・外出・外泊状況

ア 面会 (web面会含む)

回数	人数
なし	35
1～10回	40
11～30回	25
31～99回	1
100回以上	0
計	101

イ 外出

回数	人数
なし	95
1回	6
2～4回	0
5回以上	0
計	101

ウ 外泊

回数	人数
なし	101
1回	0
2～4回	0
5回以上	0
計	101

⑧ 身元引受人状況

配偶者	子供	子の配偶者	兄弟 姉妹	親族 (孫・甥姪等)	成年後見人	その他
11	47	3	0	5	5	5

(2) 令和4年度 防災訓練等実施状況

① 訓練状況

実施日	実施内容	対象者	参加人数
6月1日他	安立荘防災要領説明	新入職員 (異動職員)	職員 2名
6月20日	非常連絡網訓練 (グループウェア利用)	職員	職員 54名
7月20日	昼間想定避難訓練	職員 入居者他	職員 21名 入居者 + 短期入所者 79名
	消火訓練	職員	職員 15名
8月30日	研修会 「防災食について・保管場所について」 「施設のBCPについて」	職員	職員 20名
9月22日	夜間想定避難・消火訓練	職員 入居者他	職員 5名 入居者 + 短期入所者 79名
10月17日	昭徳会合同地震想定避難訓練 (必要備品・備蓄品・非常食等の点検含む)	職員 入居者他	職員 21名 入居者 + 短期入所者 74名
10月17日 11月18日	搬送法講習	職員	職員 11名
1月17日	安立荘非常連絡網による通報訓練	職員	職員 56名

② その他

実施日	実施内容	対象者	参加人数
毎月 第2火曜	講習会 (尾三消防本部) AED 訓練及び救急講習	職員 (概ね3年毎)	24名
奇数月	昭徳会合同訓練 通信訓練 (衛星電話利用)	職員	延6名

(3) 令和4年度 医療及び看護業務状況

① 通院状況

	内科		整形外科		皮膚科		泌尿器科		眼科		耳鼻科		外科		形成外科		歯科		精神科		救急外来		その他		合計	
	実	延	実	延	実	延	実	延	実	延	実	延	実	延	実	延	実	延	実	延	実	延	実	延	実	延
合計	27	28	22	25	40	64	5	5	6	7	8	12	4	5	0	0	0	0	0	0	21	21	3	3	136	170
月平均	2.3	2.3	1.7	2.1	3.3	5.3	0.4	0.4	0.5	0.6	0.7	1.0	0.3	0.4	0.0	0.0	0.0	0.0	0.0	0.0	1.8	1.8	0.3	0.3	11.3	14.2

② 入院状況

ア 年間入院者数

4年度	4月	5月	6月	7月	8月	9月	10月	11月	12月	1月	2月	3月	合計
延日数	11	50	45	33	70	130	89	36	41	5	62	24	596
延入院者数	2	4	5	3	5	8	8	3	3	1	4	2	48

イ 疾患別入院者数

疾患名	合計入院者数	延日数	平均日数
肺炎 (誤嚥性肺炎含む)	11	233	21
骨折	2	35	17.5
その他	14	328	23

③ 施設内での看取り状況

看取り 死亡者数	4月	5月	6月	7月	8月	9月	10月	11月	12月	1月	2月	3月	合計
	0	1	1	3	0	0	1	1	0	0	2	4	13

④ 衛生管理等実施状況

月	施設・入居者	職員対象
4月	・加湿器の清掃と片付け	
5月	・施設敷地内の駆虫剤散布(駆除業者) ・バルサン消毒実施 ・居室のカーテンの洗浄	・手洗い講習
6月	・側溝の清掃1回目 ・湿度温度計チェック	・脱水予防講習 ・食中毒の講習
7月	・各棟冷蔵庫内の大清掃 ・床頭台の清掃	・感染予防KYT
8月		・8月～10月職員健康診断
9月		
10月	・側溝清掃2回目 ・居室のカーテンの洗浄	・吐物処理方法の講習 ・ノロウイルス予防講習
11月	・加湿器設置、紅茶うがいの開始 ・温度、湿度計チェック	
12月		
1月		・感染予防KYT
2月		・腰痛予防講習
3月		・夜勤勤務者健康診断

⑤ 協力医療機関(令和5年度)

診療科等	医療機関名
内科嘱託医	細野クリニック 鈴木内科クリニック
精神科嘱託医	衣ヶ原病院
リハビリ嘱託 (作業療法士・理学療法士)	藤田医科大学病院
協力病院	みよし市民病院
訪問歯科	陽だまりの歯科
調剤薬局	東海調剤薬局 星ヶ丘店

(4) 令和4年度 給食及び栄養ケア状況

① 栄養摂取状況

栄 養 素	エネルギー (kcal)	たんぱく質 (g)	脂 質 (g)	炭水化物 (g)	カルシウム (mg)
目標栄養量	1544	52.8	37.7	286.1	636
摂 取 量	1576	58.4	43.3	242.6	448
充 足 率	102.0	111.0	114.9	84.8	70.4
栄 養 素	鉄 (mg)	ビタミンA (RAE)	ビタミンB ₁ (mg)	ビタミンB ₂ (mg)	ビタミンC (mg)
目標栄養量	6.3	700	1.01	1.11	100
摂 取 量	7.9	850	1.10	1.14	138
充 足 率	125.4	121.4	108.9	102.7	138

※普通食を基準とした場合

② 食事形態一覧及び形態別人数 (令和4年3月31日現在)

ア 主食

名称	形状	人数
米 飯	通常のごはん (少しやわらかめ)	31
軟 飯	柔らかめに炊いたごはん	13
粥	10分粥	24
粒粥ゼリー	全粥をゼリー化剤で固める	2
粥ミキサー	全粥をペースト状にしたもの	0
粥ミキサーソフト	全粥ペースト状をゼリー化剤で固める	3
経管栄養	流動状又は半固形状の栄養剤	1
その他	市販高栄養ゼリー食、主食無しなど	1

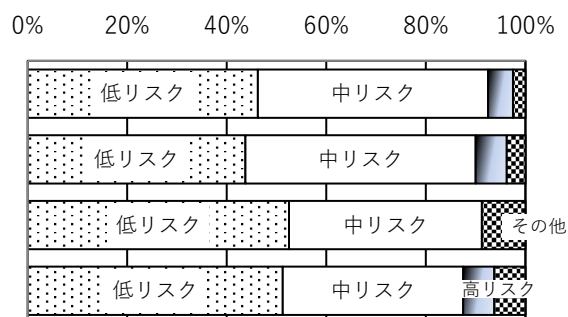
イ 副食

名称	形状	人数
普 通	一般的な大きさ (やや小さめ)	29
キザミ	一口大	10
極キザミ	みじん切り状にし、あんかけ	2
極キザミソフト	みじん切りをゼリー化剤で固める	27
ミキサー	ペースト状	0
ミキサーソフト	ペースト状をゼリー化剤で固める	5
経管栄養	流動状又は半固形状の栄養剤	2

③ 栄養ケア・マネジメント実施状況

ア 低栄養出現リスク

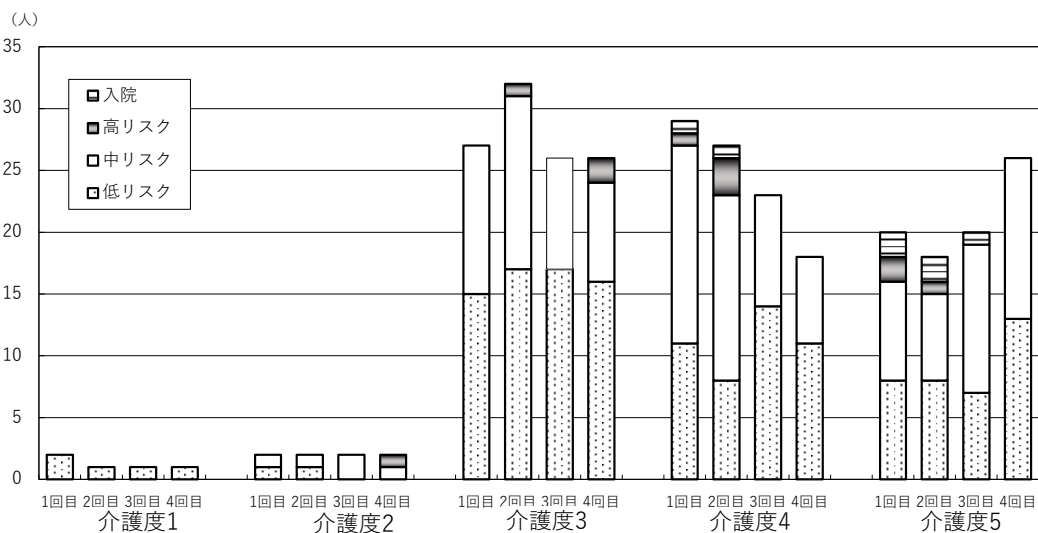
	1回目	2回目	3回目	4回目
低リスク	37	35	42	41
中リスク	37	37	31	29
高リスク	4	5	0	5
その他	2	3	7	5
計	80	80	80	80



※入所時、退院時、3ヶ月毎に実施

イ 介護度別低栄養出現リスク

	介護度1				介護度2				介護度3				介護度4				介護度5			
	1回目	2回目	3回目	4回目	1回目	2回目	3回目	4回目	1回目	2回目	3回目	4回目	1回目	2回目	3回目	4回目	1回目	2回目	3回目	4回目
低リスク	2	1	1	1	1	1	0	0	15	17	17	16	11	8	14	11	8	8	7	13
中リスク	0	0	0	0	1	1	2	1	12	14	9	8	16	15	9	7	8	7	12	13
高リスク	0	0	0	0	0	0	0	1	0	1	0	2	1	3	0	0	2	1	0	0
入院	0	0	0	0	0	0	0	0	0	0	0	0	1	1	0	0	2	2	1	0
計	2	1	1	1	2	2	2	2	27	32	26	26	29	27	23	18	20	18	20	26



(5) 令和4年度 委員会活動状況

委員会名	主な活動及び実績報告
マネジメント委員会	<ul style="list-style-type: none"> ・人材確保に向けて1日体験の実施を随時実施 ・年間を通じて主要な修繕及び購入物品等について話し合いの実施 ・ICT化に向けて他施設の見学等の実施 ・ノーリフティングケアの推進を図ることで職員の労働安全を推進する ・地域に信頼される施設づくりのための推進を図る ・昭徳会本部からの連絡事項について確認及び周知 ・毎月入居者の稼働状況及び入居関連状況について確認を行い対策の実施
リスクマネジメント委員会	<ul style="list-style-type: none"> ・事故報告書の活用及び周知について、事故（再発）防止について毎月検討 ・苦情解決について（R4年度の状況とその後の対応の内容を確認） ・KYTについての勉強会の実施 ・ヒヤリハットについての報告と周知の実施 ・医療行為安全対策の検討 ・身体的拘束等の適正化のための対策の検討 ・虐待防止推進のための不適切ケア排除の検討
防災委員会	<ul style="list-style-type: none"> ・職員対象に防災要領や防災教育に関する研修会の実施 ・AED訓練（普通救命講習Ⅰ）の未実施者、3年毎の更新者を含めて実施。（尾三消防本部） ・夜間・昼間想定避難訓練の実施。非常連絡網訓練の実施 ・法人地震想定総合訓練の実施 ・奇数月に法人の衛生電話通報訓練の実施 ・「福祉施設の減災及び、災害時BCP作成研修」に参加して地域と共に災害に向けて対策を検討していく必要を確認（みよし地区3施設連携）
衛生・給食委員会	<ul style="list-style-type: none"> ・紅茶でのうがいの実施 ・バルサン、ペーパーマットの設置、手洗い講習の実施 ・カーテン洗浄の実施 ・職員会議において各種講習の実施（食中毒予防・脱水予防・ノロウイルス、コロナ感染予防吐物処理・KYT研修等） ・職員の腰痛予防対策の実施 ・食事満足度、ケアの統一、食事介助のケアの向上において栄養強化の実施 ・リクエストメニューの実施
看取りケア委員会	<ul style="list-style-type: none"> ・看取りパンフレットの作成及び内容の充実化 ・看取りノートの活用と充実化 ・偲びのカンファレンスの実施と充実化 ・看取りマニュアルの見直し
介護力向上委員会	<ul style="list-style-type: none"> ・介護力向上講習会への勉強会参加 ・水分・歩行・排泄ケア・認知症ケアの取り組みを各棟1名ずつ選出して取り組んだ ・水分・歩行・排泄ケア・認知症ケアの勉強会の開催を実施 ・おむつ外しへの取り組み
行事・回想法委員会	<ul style="list-style-type: none"> ・懐かし想ひ出列車の企画運営（みよし市と連携） ・回想法の実施 ・施設内行事の企画（納涼祭・安立祭・敬老会・クリスマス会等） ・入居者様の願いや希望の把握と実現に向けての取り組み
業務改善・働き方改革委員会	<ul style="list-style-type: none"> ・業務削減の取り組み、推進（ペーパーレス化・業務分担表の活用・会議時間の短縮） ・施設職員間の交流の増進 ・心身共にリフレッシュでき働きやすい環境の構築 ・有給取得率10%アップの取り組み

(6) 令和4年度 職員研修状況 (外部・法人内研修)

日 程	研修名	役職者	相談員	看護員	介護員	栄養士	事務員	調理員
4月、7月、8月	(法人) 監督者研修	4						
毎月第4火曜日	愛知県老施協 介護力向上講習会	2		1	3	1		
5月、8月、 11月、2月	みよし市地域包括ケア推進会議		1					
5月、8月	(法人) グループリーダー研修	2		1				
5月、10月	(法人) 初任者研修				5	1		1
6月	(法人) エキスパート研修				1			2
6月	喀痰吸引研修第2号研修							
8月	(法人) 中堅職員研修				1			
8月、10月	介護事業者のためのBCP策定研修	2		1				
8月	回想法基礎研修	1			2			1
8月、9月	(法人) 障がい分野専門研修		1					
9月、10月	(法人) 高齢分野専門研修	1						
10月	技能実習生研修				5			
10月	技能実習生作文コンクール	1			1			
4月、9月、11月	AED講習			1	4		1	3
11月	SDGsカードゲーム	1						
11月	みよし市現任介護職員研修				1			
11月	あいち JAD-DAT スタッフ研修	1						
11月	認知症介護指導者研修	1						
11月	食品衛生責任者再講習					1		
11月	栄養士研修					1		
12月	県社協福祉大会	2						
12月	勤怠管理システム導入研修						1	
1月、2月、3月	成功のセオリー習得研修	2						
1月	5S研修			1				
1月	防災対策委員会	1						
1月	苦情受付制度担当者研修		1					
2月	福祉主事スクーリング	1						
2月	障がい者自立支援協議会講演会	1						
2月	会計事務研修会		1					
2月	(法人) 相談員連絡会		1					
3月	ICT 機器 施設見学	3	1					
3月	新任職員研修		1					

5 令和4年度 その他の概要

(1) 令和4年度 地域貢献事業

◆地域貢献活動

事業名	みよし特別支援学校校外学習受入れ
【実施日】	10月～ 2年生 計4回 / 11月～ 3年生 計6回
【場所】	安立荘
【事業内容】	高等部2・3年生の校外での仕事体験を通じて就労意欲の向上
事業名	みよし市発「懐かし想ひ出列車」(みよし市における回想法事業)
【実施日】	○前期 7～10月 ○後期 11～2月 / 各全8回
【場所】	みよし市役所、安立荘、市内石川家住宅
【事業内容】	地域の方との懐かしい話で脳を活性化させる「回想法」を通して、みよし市介護予防委託事業として地域交流・啓発活動を行っている。
事業名	回想法のつどい
【実施日】	3月3日
【場所】	安立荘集会室
【事業内容】	今年度の参加者に声をかけて、当日のひな祭りにちなんで、「おこしもの」作りを体験し、回想法事業のまとめを行う。
事業名	認知症サポーター講習(講師派遣)
【実施日】	11月2日
【場所】	東海学園大学
【事業内容】	スポーツ健康科学部1年生を対象に講義の時間を使って認知症サポーター養成講座の実施。
事業名	認知症サポーター講習(講師派遣)
【実施日】	11月16日
【場所】	みよし市立黒笹小学校
【事業内容】	小学5年生2クラス分に向けて授業の一環として認知症サポーター養成講座の実施。
事業名	認知症カフェ オリーブ(職員派遣)
【実施日】	3月23日
【場所】	翔寿会
【事業内容】	認知症カフェの催しの一つとして回想法を実施。
事業名	みよし市立北中学校の市民交流活動
【実施日】	11月8日
【場所】	安立荘
【事業内容】	新型コロナウイルス感染症の流行に伴い、例年の触れ合いではなく、代表の生徒1名から制作物を受け取る。

事業名	みよし市立北中学校「職場体験学習」生徒受入
【実施日】	11月8日
【場所】	安立荘
【事業内容】	職場体験学習として、生徒に介護現場を経験してもらう。

◆地域イベント・ボランティア

事業名	カローリング交流会（不参加）
【場所】	三好公園総合体育館
【事業内容】	カローリング交流会におけるスポーツイベントボランティア （受付係、種目補助係） 新型コロナウイルスの影響により規模縮小での開催となった。
事業名	みよしレクリエーション・スポーツフェスタ（不参加）
【場所】	三好公園総合体育館
【事業内容】	みよしレクリエーション・スポーツフェスタ 2019 におけるスポーツイベントボランティア （典礼係、受付係、種目補助係） 新型コロナウイルスの影響により規模縮小での開催となった。
事業名	新春みよし市マラソン駅伝大会（不参加）
【場所】	三好公園陸上競技場
【事業内容】	みよし市体育祭におけるスポーツイベントボランティア （受付係） 新型コロナウイルスの影響により規模縮小での開催となった。

◆地域イベント参加

事業名	打越ウォークラリー（中止）
【場所】	打越地区中心部の一般道
【事業内容】	打越地区の方々との合同参加 新型コロナウイルスの影響により参加を辞退する。
事業名	三好いいじゃんまつり（中止）
【場所】	みよし市市街地
【事業内容】	打越地区の方々との合同参加 参加予定としていたが、新型コロナウイルス感染拡大により辞退する。

(2) 令和4年度 ボランティア受け入れ状況

区分	種別	グループ名	実施状況	
定例	清掃奉仕	法音寺護持会 様	年8回	延173名
	茶道	個人 2名	中止	0名
	カラオケ	打越カラオケクラブ 様	中止	0名
	交流	天王保育園 年長 青組 様	2回	70名
	清掃活動 ふれあい 遊戯 園芸 等	(傾聴) お話を聴く会 様	中止	0名
		(傾聴) じっくり傾聴チーム 様	中止	0名
		(傾聴) 個人ボランティア 様	中止	0名
		トヨタ自動車(株) 三好工場 S X会 様	11月	25名
		サンひまわり 様	中止	0名
		みよし少年少女合唱団 様	中止	0名
		音楽療法 歌の会 様	中止	0名
		個人ボランティア 様 (ハンドマッサージ)	中止	0名

(3) 令和4年度 実習生受け入れ状況

実習生区分	実人員	延日数
日本赤十字豊田看護大学	6名	4日間
(大学) 教員課程による介護等体験実習	中止	
(豊田大谷高校/3年) 介護職員初任者研修	中止	
(特別支援学校/高等部3年生) 就労に向けた実習	中止	
(特別支援学校/高等部2年生) 就労に向けた実習	中止	
計	6名	4日間

6 令和4年度 短期入所生活介護事業（ショートステイ事業）

短期入所生活介護 定員8名（4人部屋1 2人部屋1 個室2）※空所利用可

(1) 保険者別利用状況

	4月		5月		6月		7月		8月		9月	
	人数	日数	人数	日数	人数	日数	人数	日数	人数	日数	人数	日数
みよし市	18	153	21	194	20	171	19	173	17	170	16	141
豊田市	2	11	2	12	1	6	1	6	1	6	1	4
その他	0	0	0	0	0	0	0	0	1	21	1	5
計	20	164	23	206	21	177	20	179	19	197	18	150

	10月		11月		12月		1月		2月		3月		合計	
	人数	日数	人数	日数	人数	日数	人数	日数	人数	日数	人数	日数	人数	日数
みよし市	16	159	20	157	6	31	15	89	12	81	12	138	192	1657
豊田市	1	6	3	9	0	0	1	4	3	12	4	21	20	97
その他	0	0	0	0	0	0	0	0	0	0	0	4	2	30
計	17	165	23	166	6	31	16	93	15	93	16	163	214	1784

(2) 要介護度別利用者数及び送迎件数

		4月	5月	6月	7月	8月	9月	10月	11月	12月	1月	2月	3月	合計
延利用者数		164	206	177	179	197	150	165	166	31	93	91	163	1782
一日平均利用者数		5.5	6.6	5.9	5.8	6.4	5.0	5.3	5.5	1.0	3.0	3.3	5.3	4.88
実人数	要支援	0	0	0	0	0	0	0	0	0	0	0	0	0
	要介護1	8	18	15	2	10	7	7	10	0	7	9	6	99
	要介護2	60	51	59	63	85	61	69	73	13	22	32	69	657
	要介護3	69	97	77	72	61	37	43	35	9	52	33	56	641
	要介護4	16	20	16	32	31	35	37	37	7	9	12	22	274
	要介護5	11	20	10	10	10	10	9	11	2	3	5	10	111
送迎件数/月		46	65	64	52	52	45	42	51	0	16	21	41	495
一日平均送迎件数		1.5	2.1	2.1	1.7	1.7	1.5	1.4	1.7	0.0	0.5	0.8	1.3	1.36