

はじめの一歩

あけましておめでとございます



第46号

2020年1月1日発行
発行/社会福祉法人 昭徳会
自立援助ホーム 慈泉寮
〒466-0059
名古屋市昭和区福江 3-5-10
TEL 052-881-7722
FAX 052-881-7746
E-mail info@jisenryou.com

令和最初の新年を迎えました。慈泉寮は、この令和2年1月1日で開設30年目を迎えることができました。これもこれまで多くの方々に支えられてきた賜物だと深く感謝いたします。慈泉寮は今年も満床状況での正月となりました。数年前から入退居の入れ替えも引つ切り無しにありまして、年齢の高い子どもたちの支援の必要性を感じています。

しかしながら、支援が必要な子どもたちを将来に向けて一緒に寄り添っていくことは我々が以前から行ってきたことに変わりはありません。名古屋市では自立支援の強化を図ってきました。児童養護施設への自立担当職員の配置や就労支援事業、ステップハウスモデル事業を推進して多くの事業を展開してきています。これからはその基盤をどう応用していくかのシステムを構築していく必要があります。子どもたちが行き場を失うことのないように関わる機関や人が連携協力して寄り添える社会になるようにしていきたいと思っております。

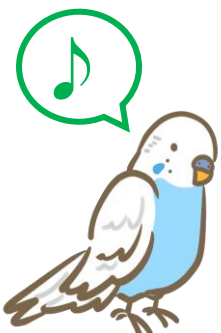
最後になりましたが、多くの皆様方より一層のご支援ご協力を賜りながら、新たな年を過ごせますよう祈念して、新年のご挨拶といたします。

自立援助ホーム慈泉寮
寮長 平井誠敏

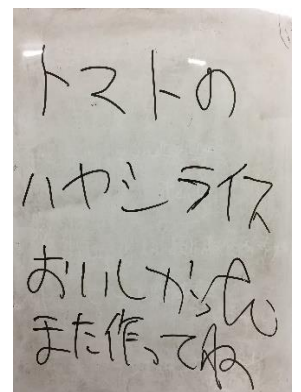
昨年も沢山のご寄付ありがとうございました。

ご寄贈下さった皆様を紹介させていただきます。(順不同)

ポッカサッポロフード&ビバレッジ株式会社様…清涼飲料水
東海アイスクリーム協会様…アイスクリーム
株式会社日立製作所内・中部親切会様…洗剤
セカンドハーベスト様…食料品等
テサテープ株式会社様…テープ類
名古屋食肉三水会協同組合様…牛肉
株式会社オールドライバー様…鶏肉
伊藤美佐子様…お菓子・商品券等 菅本みよ子様…日用品等
JAMES HAVENS 様…ぬいぐるみ 名古屋商工会議所様…寄付金



はじめまして! 本年度4月より慈泉寮職員となりました宮下です。ここに来るまでは「自立援助ホーム」の存在すら知らず、日々勉強中です。前職は高齢者介護のお仕事。昔から年上の方と話すのは好きでしたが、一転、自身の子でもおかしくない年頃の子もたちが相手ということでいまだに何を話していいか戸惑うこともあります。しかし成長中の子どもたちと一緒に戸惑い悩みながら、自分も成長していきたいです。どうぞよろしく申し上げます。右の写真はある日の食事の感想…作るのも食べるのも大事にしているわたくし、こういった反応があるとモチベーションが上がります!!





得意なことはなんですか？

普段からノートの表紙や、献立用のホワイトボードにイラストを描いているAさん。寄付のお礼状にひとつ描いてくれるよう頼んでみました。他の子とポーズなど相談しながら集中すること3時間。力作が出来上がりました！イラスト以外にも、折り紙を始めるともくもくと折り続ける集中力・手先の器用さがある彼女。いつもぼや～っとしていますが（いい意味で）、何かハマる仕事があるのでは！？と将来を楽しみにしています。



センス！

12月も1週間が過ぎクリスマスの準備を…とツリーを出したところに居合わせた高3生。飾りつけをお願いしたところ「え？早くない？」と意外なお返事が。早くないよむしろ遅いくらいだよと職員がすすめると最初はどうかかなと言っていましたけどどんどんのめり込んでいきました。シンプルなのがいいなとシックなプレゼントボックスやリボンの飾りを配置。そしてツリーにとどまらず、食堂や玄関を次々デコっていきました。その見事なセンス！もう一人と終始笑い声をあげていたため、とても楽しい慈泉寮クリスマスver.となりました。



ステップハウス
・鈴木より

ステップハウス事業も3年目。それぞれの事情を抱えた20歳前後の若者たちが入居したり巣立って行ったり。1人暮らしができるよう必要最低限の支援を地道に続けています。目標と計画をもって、自立を目指す皆さんの応援がしたいです！現在入居者募集中!!



名古屋一筋コラム

あけましておめでとうございます。昨年は初めて「記事読んでますよ！」と全国大会で声をかけていただきました。その一回でだいぶポジティブに捉えております。今年もポジティブな一年にしたいです。

さて、そんな中このコラムで第一回目にご紹介したラーメン屋「銀のくら」がジャンプの滝沢さんとV6三宅さんの御用達だということが分かりました。滝沢さんはオフの日に高速を使って、このラーメンを食べるためだけに訪れるぐらい好きとのことです。（テレビでも話をされています）本当に皆様にご食べていただきたいぐらいオススメです。

2020年、今回私がご紹介したいお店は「喫茶ボンボン」です。このお店は創業が1949年の老舗中の老舗の喫茶店です。「いいものをお値打ちで」をコンセプトに常時30種類以上のケーキが270円から楽しめます。そしてこの「喫茶ボンボン」はなんと「銀のくら」の向かい側にあるのです。ディズニーランドで例えるとミッキーの家からブーさんのハニーハントに向かう感覚です。この間に家を建てたいぐらいです。体重増加間違いなしのコースですが、今年もだいぶお世話になりそうです。

そんな私ですが、皆様、本年も何卒よろしく願い申し上げます。 村本

援助基金にご協力を

慈泉寮では皆様方にご理解を頂き、子どもたちの自立支援に役立つ目的で、援助基金を募っております。ご賛同頂けます方は、何卒宜しくお願い申し上げます。日頃から泉の会基金にご賛同頂いている皆様には、誠に感謝しております。私共、職員より、心よりお礼を申し上げますと共に、これからも手厚いご支援の程よろしくお願い致します。また、慈泉寮では、子どもたちの自立に必要な台所用品や日用品などの生活必需品を募集しています。ご協力くださる方は慈泉寮まで、ご連絡をお願い致します。

「泉の会」基金入会のお願い

入会申込書へ記入していただく会費として、年間1口3,000円を頂いています（ご協力いただければ何口でも結構です）。会費納入は現金をお持ちいただくか、下記の口座へ振り込みをしてください。

振込の方は、ご連絡をお願い致します。

振込先

三菱東京UFJ銀行 滝子支店

店番号 268 口座番号 1368971