

# (仮称)駒方保育園分園 改修工事

1. 工事名称

工事名称	(仮称)駒方保育園分園 改修工事	建築主 住所・氏名 〒466-0832 名古屋市昭和区駒形町4丁目10番地 社会福祉法人 昭徳会 理事長 鈴木 正修
建設地	名古屋市昭和区安田通3丁目6番	
地名、地番	名古屋市昭和区安田通3丁目 6番4、6番5、6番35	
主要用途	保育所	
工事種別	改修工事	工期 契約締結日より 令和 2年 3月 1 7 日 着工 竣工

2. 敷地状況

敷地面積	425.04㎡	建蔽率	80.00%
用途地域	近隣商業地域	容積率	300.00%
防火地域	準防火地域	日影規制	
その他の地域地区	市街化調域		

3. 構造・規模

構造	鉄骨造	階数	地上2階
構造形式	ラーメン構造	最高の高さ	7.10m
基礎	杭基礎	最高の軒高	6.75m
耐火建築物	その他		

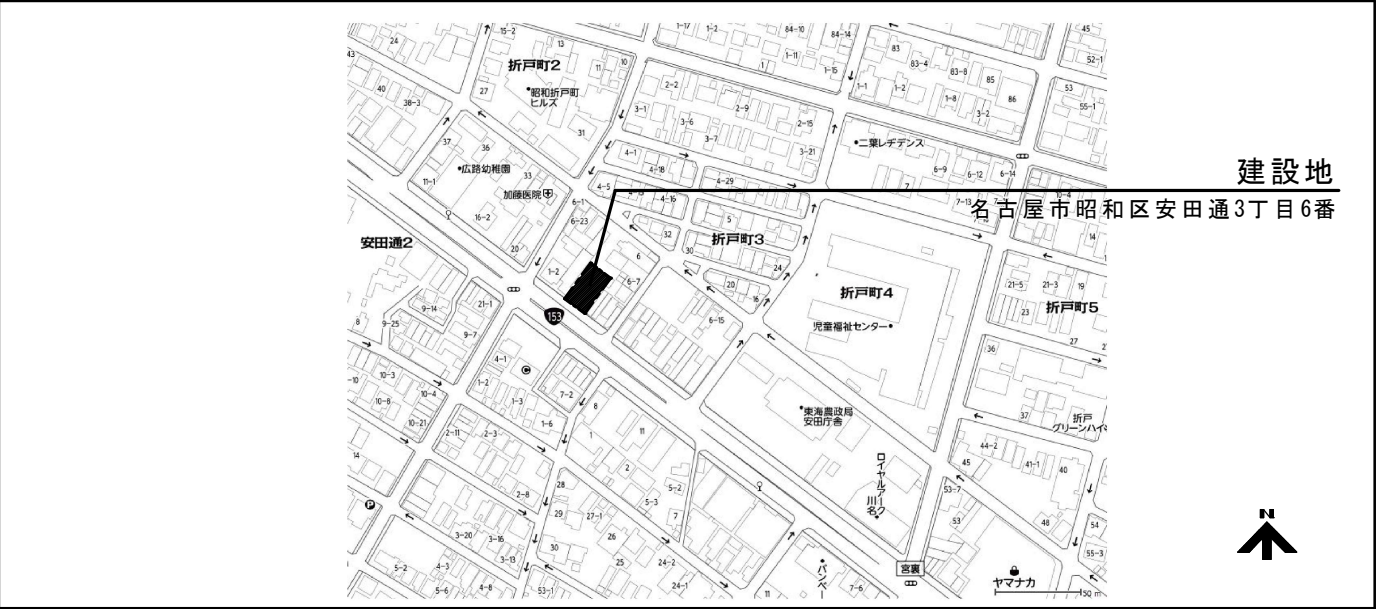
4. 面積

	既存部分	改修部分		合計	建ぺい率・容積率
建築面積	143.71㎡	――㎡		143.71㎡	33.81% 許容OK
延床面積	239.04㎡	93.40㎡		239.04㎡	
容積率対象床面積	239.04㎡	――㎡		239.04㎡	53.24% 許容OK

5. 床面積

階別	既存部分	改修部分		合計
2階	100.05㎡			
1階	138.99㎡	93.40㎡		138.99㎡
合計	239.04㎡	93.40㎡		239.04㎡

6. 案内図



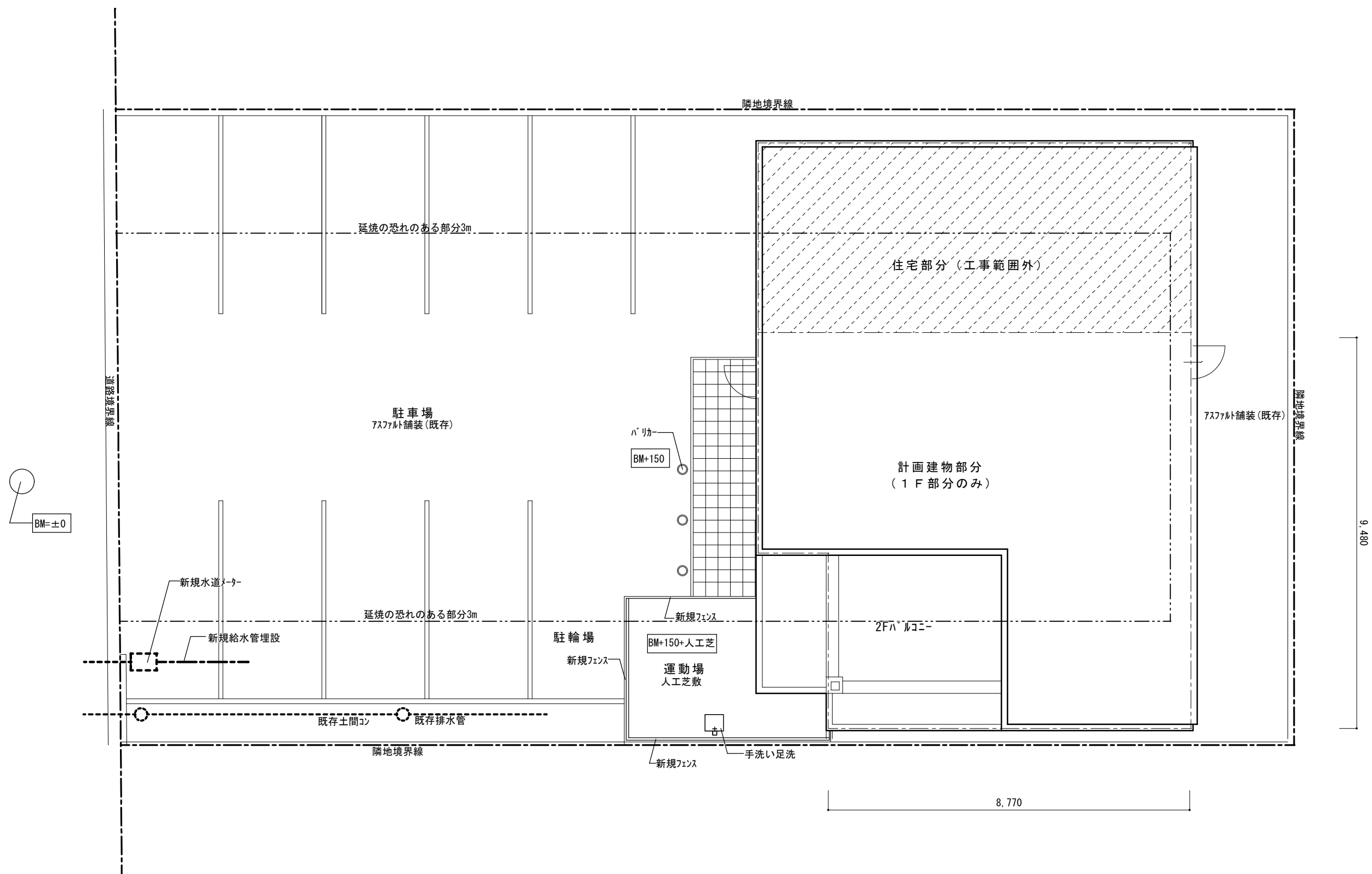
7. 外部仕上表

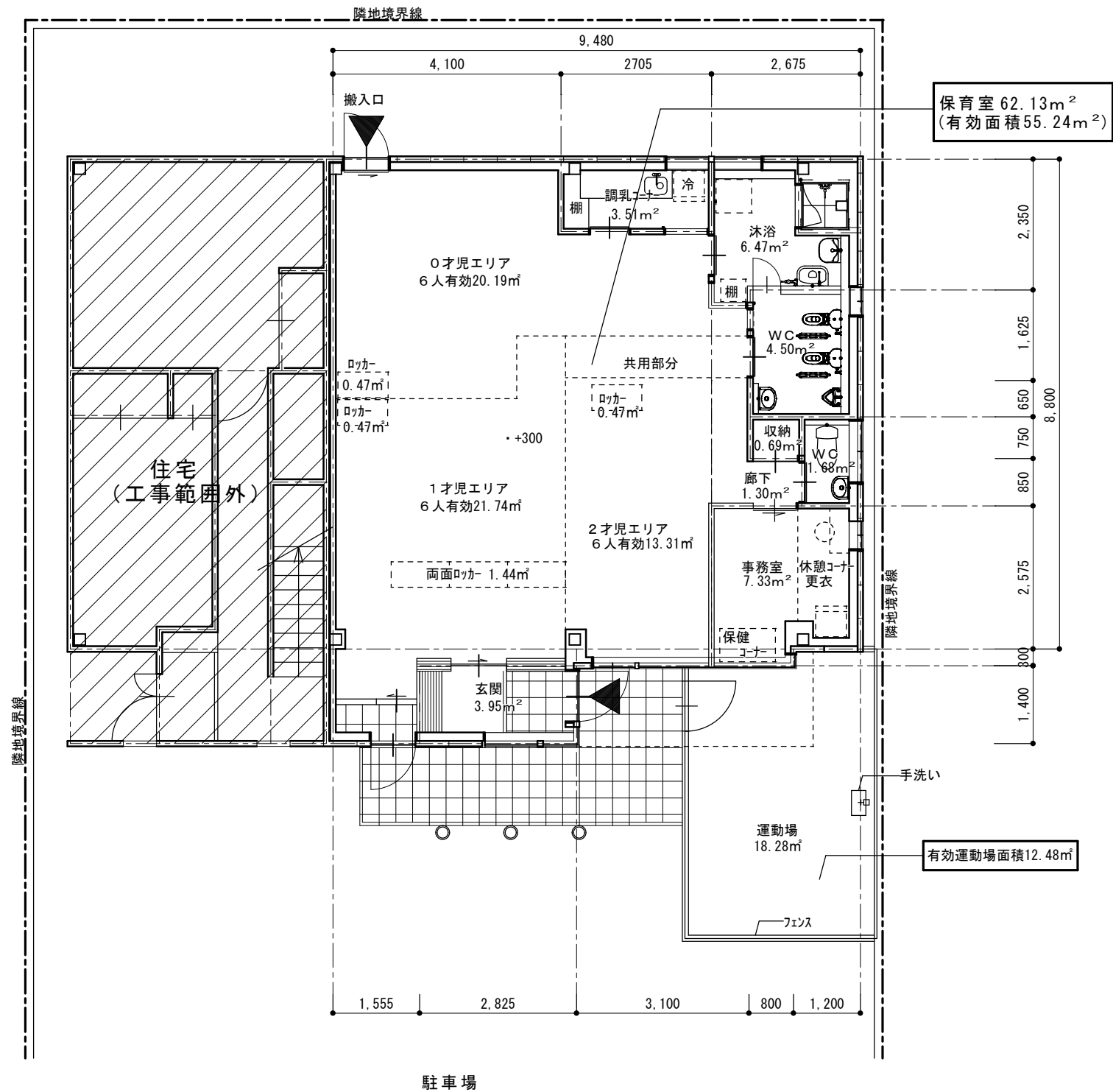
部位	仕上	部位	仕上
屋根	ガルバリウム鋼板t=0.5(既存)	土間	土間コンクリートt=150 D10@200 磁器質タイル300口(新規)
開口部	7mmサッシ(既存)、AD-6のみ新規(枠は既存)	運動場	砂敷きの上人工芝敷込み
	板ガラス部分→強化ガラスに交換		
外部巾木	モルタル金コブ(既存)		
外壁	ALC t=100 吹付タイル(既存)		
	ALC t=100 45口タイル、45四丁掛タイル(既存)		
軒裏	NAフラックスt=6.0二重張りの上吹付タイル(既存)		

8. 内部仕上表 内装材に関するすべての材料をF☆☆☆☆とすること。(小屋裏、床下F☆☆☆☆)

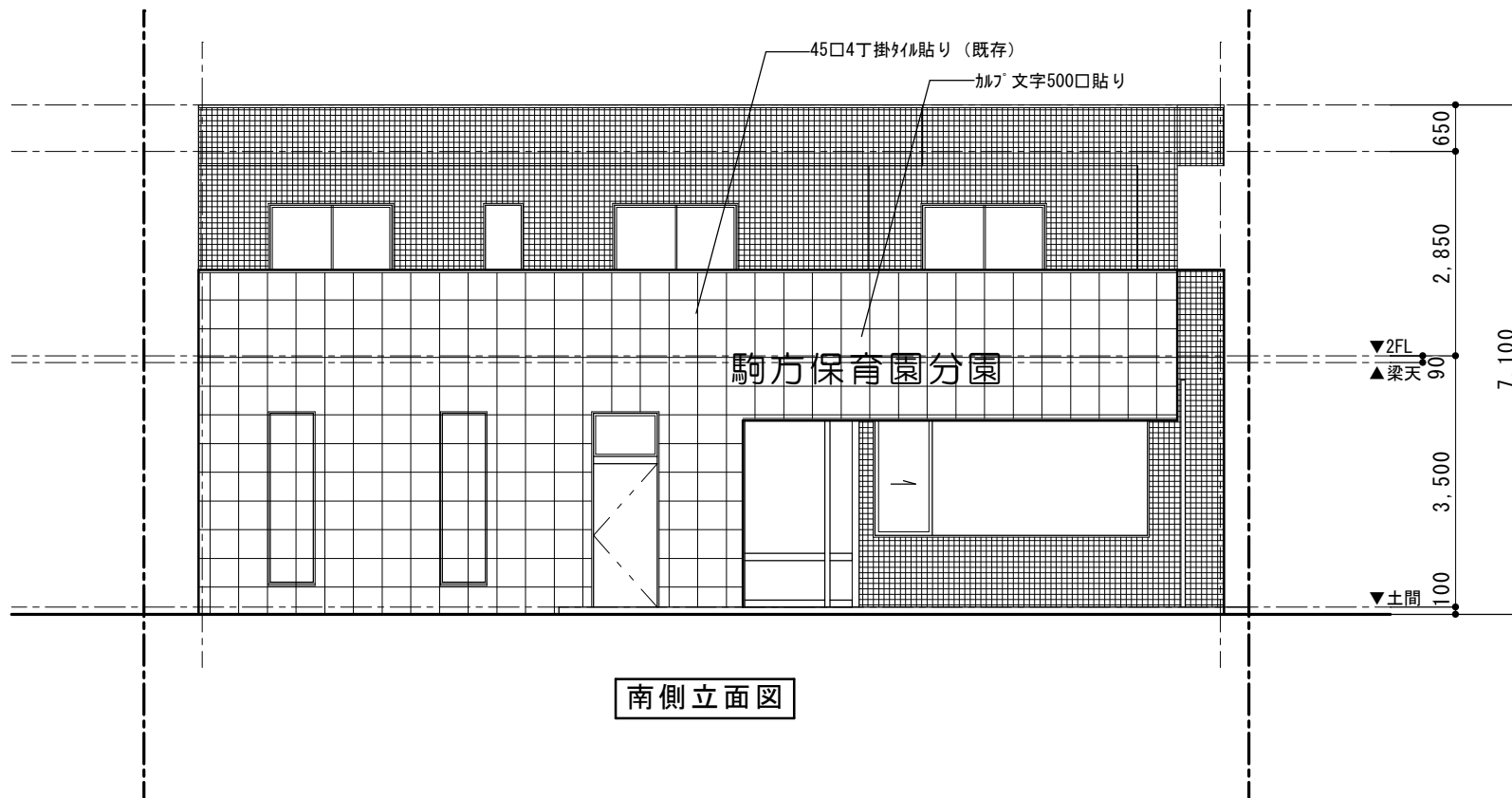
階室名	床	巾木	壁	天井	摘要
1F 保育室	土間下地の上磁器質タイル300口(新規)		PB12.5下地クロス貼 腰壁：シ合板t=4.0 OS	PBt=9.5捨張りの上	鏡(飛散防止フィルム貼)
	土間下地のモルタル金コブ		手洗い前：化粧ケイカル板(DICソリッドカラー特注色)	ソーテライト平板t=9.0(ハルカ)	カーテンBOXレール共
	置床(H=300)	木製CL	掲示板：リリカスボードエースFP	PBt=9.5下地クロス貼り	天井面丸環
	捨て貼り合板t=12(床暖房パネル)	h=150	掲示板：鋼板t=0.3下地ホワイトボードシート	廻縁：塩ビ既製品(目透し)	ホワイトボードシート
	構造用合板t=12		住居堺耐火遮音壁：吉野石膏Sウォール(114条区画)	軽量天井(防振ハンガー)	
	タスマニアAC707-60 t=6.0				
玄関	置床(H=150)、木製框UCL	木製CL	PB12.5下地クロス貼	ソーテライト平板t=9.0(ハルカ)	下足入れ
	構造用合板t=12			PBt=9.5捨張り	
	タスマニアAC707-28 t=2.8			軽量天井(防振ハンガー)	
事務室	置床(H=300)	木製CL	PB12.5下地クロス貼	ソーテライト平板t=9.0(ハルカ)	カーテンBOXレール共
	構造用合板t=12	h=60		PBt=9.5捨張り	吊カーテンレール
	タスマニアAC707-28 t=2.8			軽量天井(防振ハンガー)	消火器
WC1	置床(H=300)	巻上	PB12.5下地クロス貼	PBt=9.5下地クロス貼り	吊戸棚
	構造用合板t=12	h=100	手洗い脇、背面：	軽量天井(防振ハンガー)	ブラインド(タカワブラインド：シルバー)
	東リ消臭NSTワレNW t=2.0		化粧ケイカル板(DICソリッドカラー特注色)		
WC2 浴室	置床(H=300)	巻上	PB12.5下地クロス貼	PB9.5下地クロス貼	棚板、吊戸棚
	構造用合板t=12	h=200	腰壁：化粧ケイカル板(DICソリッドカラー特注色)	軽量天井(防振ハンガー)	ユニットシャワー：TOTO JSV0808LW9AK サーモスタットSSGGS、L型手すりKJR1N コーナー収納棚ESH52
	東リ消臭NSTワレNW t=2.0				
調乳コーナー	置床(H=300)	巻上	PB12.5下地クロス貼	PB9.5下地クロス貼	造作家具
	構造用合板t=12	h=100	キッチン前面：化粧ケイカル板	軽量天井(防振ハンガー)	
	東リ消臭NSTワレNW t=2.0				
収納	置床(H=300)	---	PBt=12.下地シ合板t=4.0素地	シ合板t=5.5素地	
	構造用合板t=12				

特記無き限り日本工業規格及び日本農林規格適合品を使用すること。  
内装材、造作家具、建具、接着剤に関するすべての材料をF☆☆☆☆とすること。  
(小屋裏、天井裏、床下、外壁及び壁裏等を含む)  
塗装 OSは全て木目カラー ウッドワックスパー2回塗りとする。  
アスベスト添加建材は全てにおいて使用しないこと。  
※ 内装建材、小屋裏等に使用する建築材料はホルムアルデヒド放散量がF☆☆☆☆の規格に適合するものとする。  
又、クロルビリホス添加建材は使用しないこと。

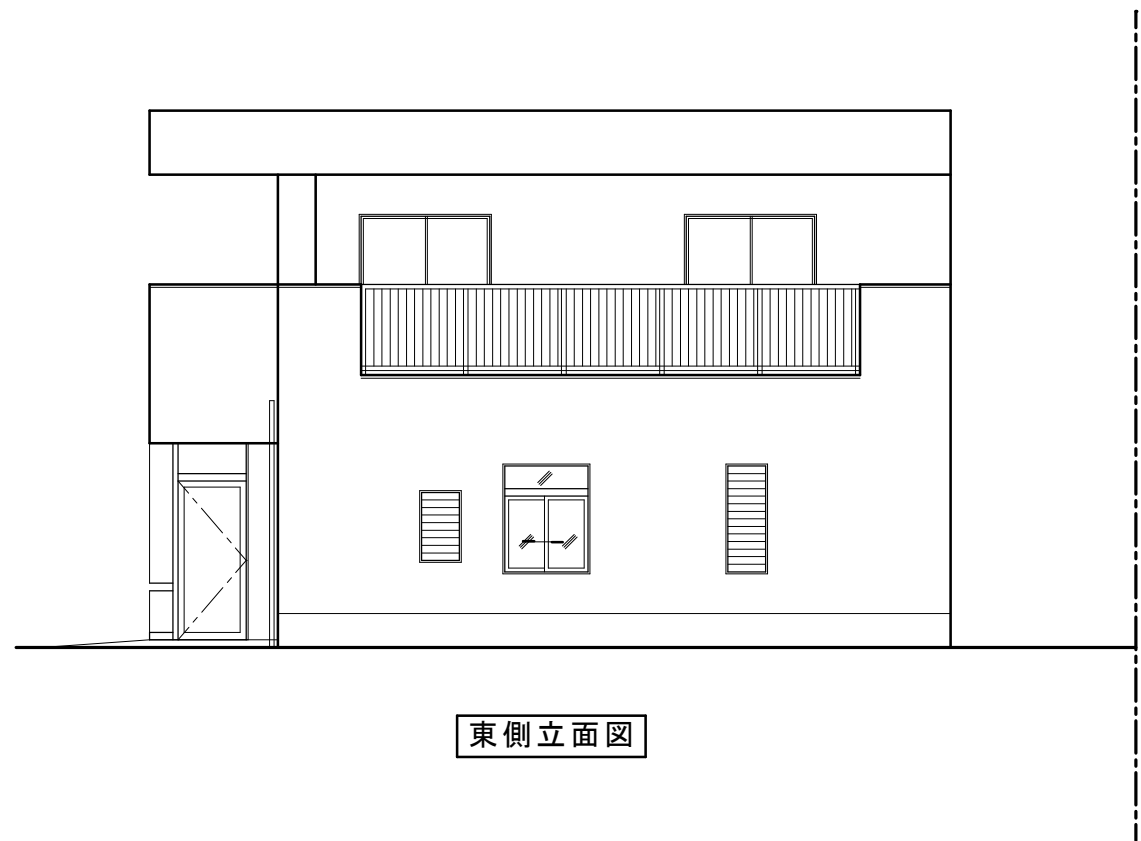




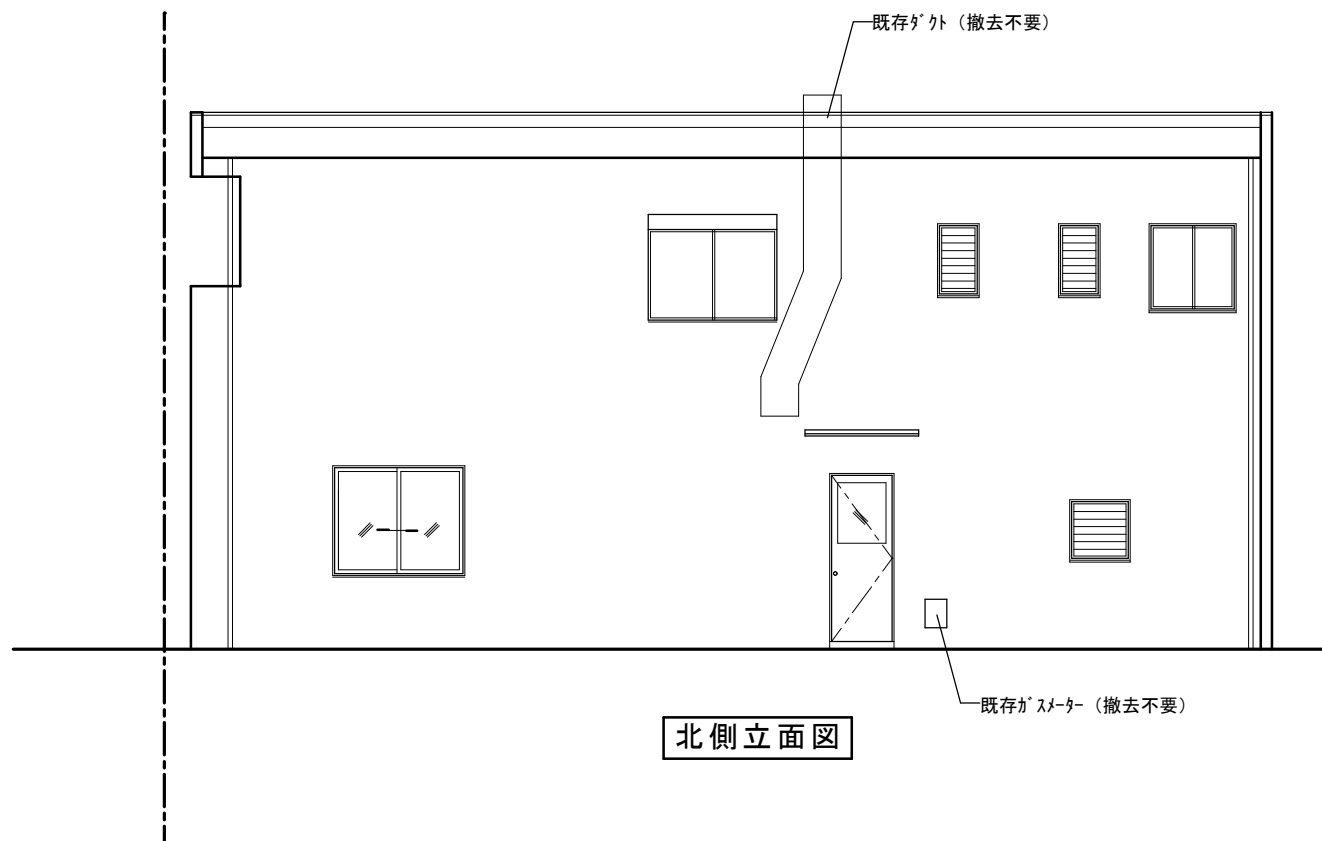
定員			必要面積
0才	6人	3.3㎡	19.8㎡
1才	6人	3.3㎡	19.8㎡
2才	6人	1.98㎡	11.88㎡
合計	18人		51.48㎡



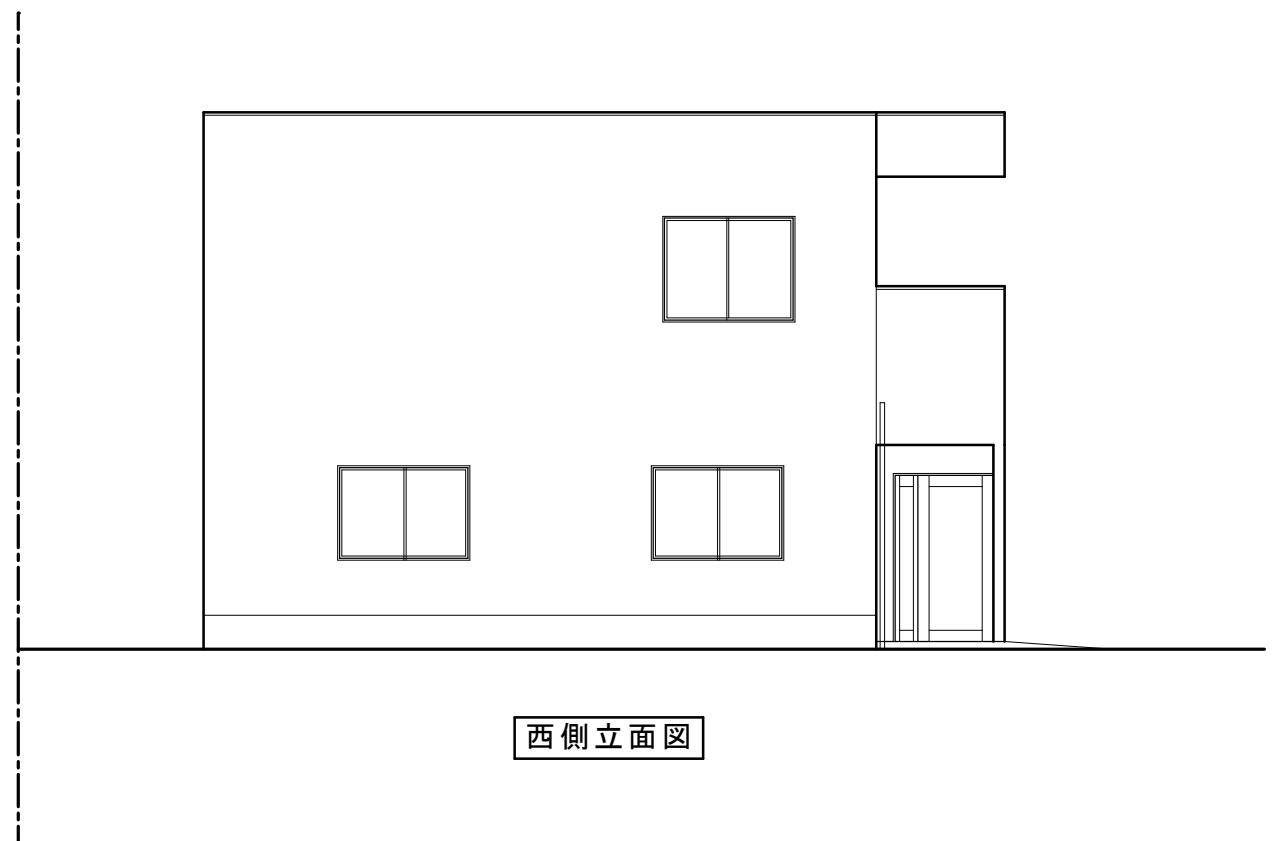
南側立面図



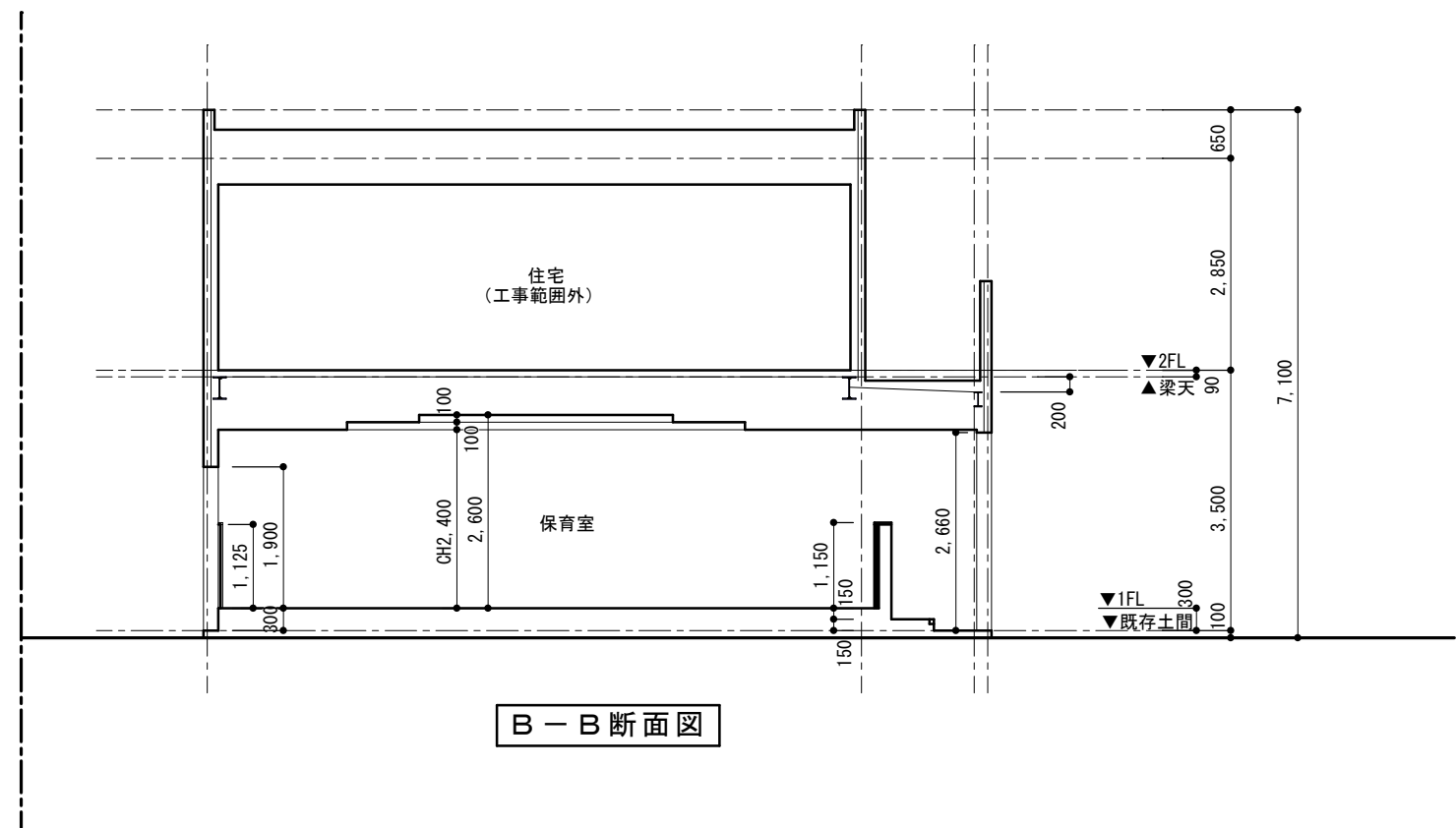
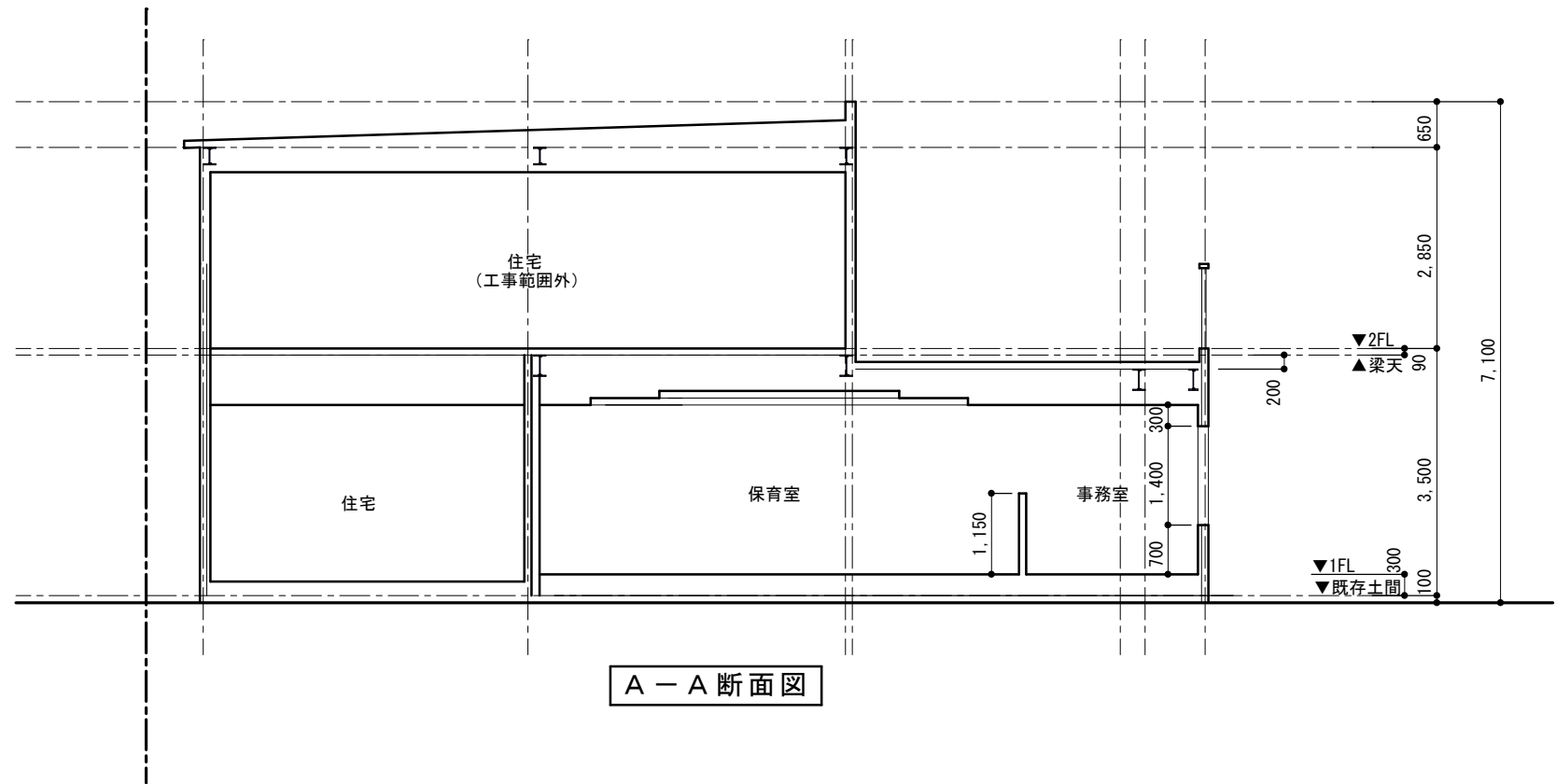
東側立面図




北側立面図



西側立面図



DATE	2019. 11. 28	DRAFT	TITLE	(仮称)駒方保育園分園 改修工事
ETC		CHECK	NAME	断面図
			SCALE	1/100
			NO	A -
			確認NO	A K -



DEN  
ARCHITECTS  
& PARTNERS

1級建築士事務所 東京都知事登録第29826号  
株式会社 田建築設計事務所  
1級建築士 国土交通大臣登録第302194号  
三武 哲郎